

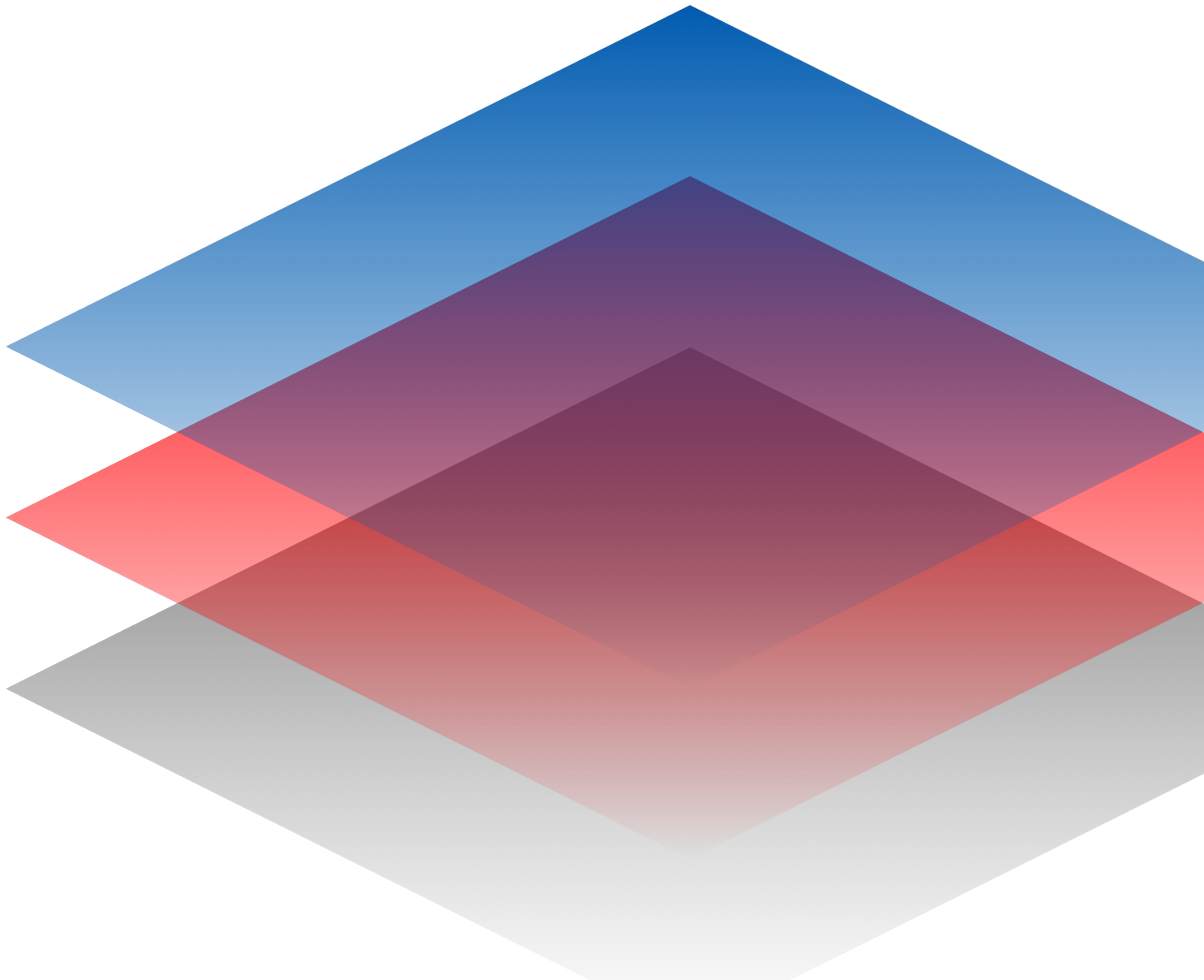
# โค-ครีเอท ไทยแลนด์

cocreatethailand.net

แพลตฟอร์มระบบข้อมูล  
เชิงพื้นที่ เพื่อการวางแผน  
ยุทธศาสตร์การทำทั้งเมือง  
อย่างมีส่วนร่วม



บริษัท มอ แอนด์ ฟาร์มเมอร์ จำกัด  
โครงการโคครีเอท ไทยแลนด์ แพลตฟอร์มระบบข้อมูล  
เชิงพื้นที่เพื่อการวางแผนยุทธศาสตร์การทำทั้งเมือง  
สถาบันพัฒนาองค์กรชุมชน (องค์การมหาชน)



# ทำข้อมูลให้ถูกต้อง ครบถ้วน

/

เห็นความสำคัญ  
และเกิดกลไกการ  
ทำงาน



นำข้อมูลไปใช้ประโยชน์

/

- + เห็นศักยภาพปัญหา  
ภาพรวมและเฉพาะพื้นที่
- + วางแผนพัฒนาทั้งเมือง
- + ตัดสินใจอนุมัติโครงการ
- + เรียนรู้พื้นที่ที่สำเร็จด้วยข้อมูล



# ชุมชน

สนับสนุนการวางแผนพัฒนาชุมชน การออมทรัพย์ ติดตามปัญหา หรือความสำเร็จของชุมชนที่ยังไม่เข้าร่วมและเข้าร่วมโครงการบ้านมั่นคง

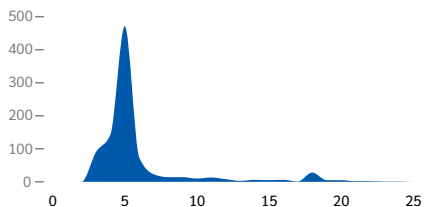
# 925

## ชุมชน

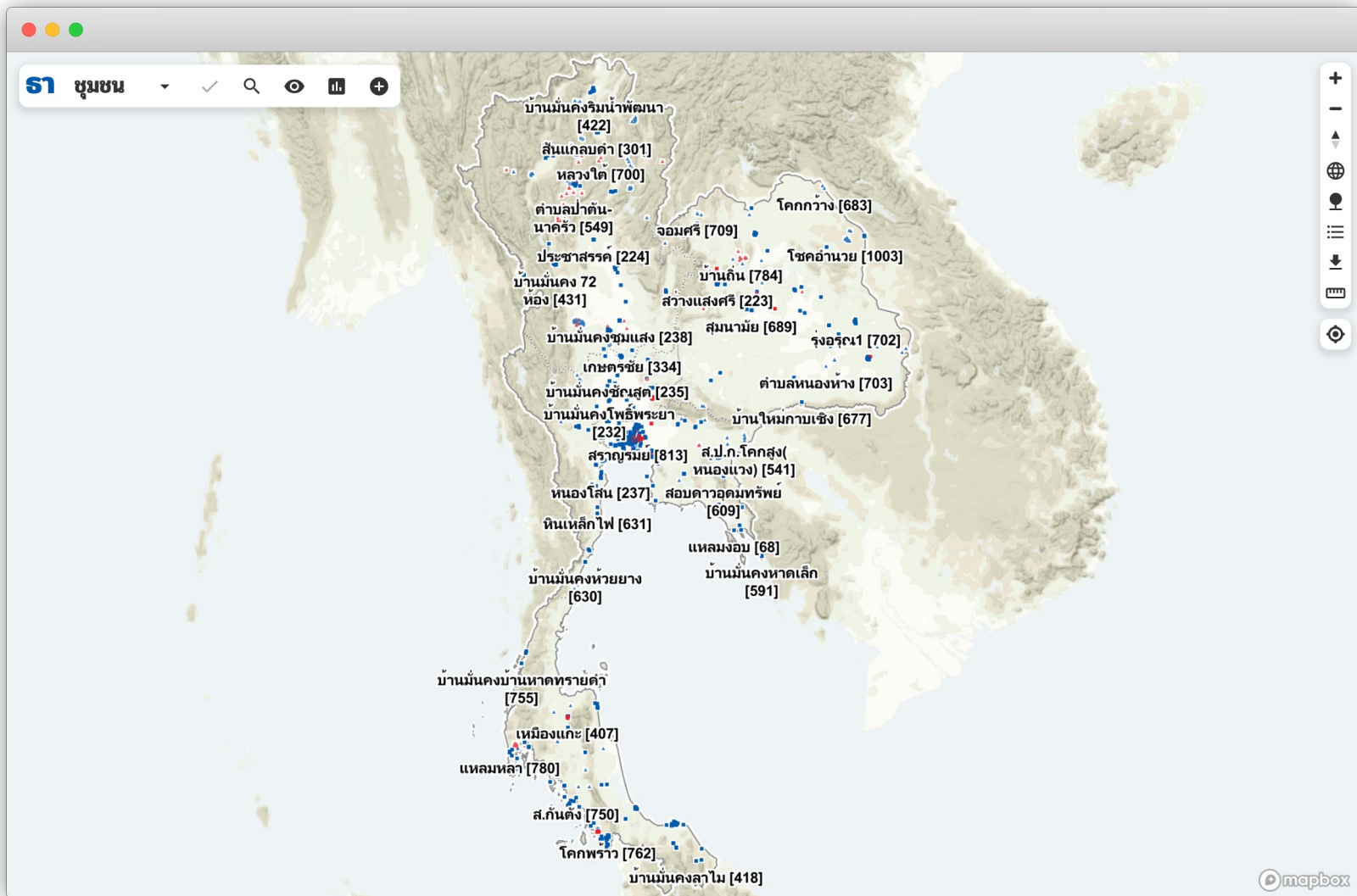
ปรับปรุงตั้งแต่มกราคมพ.ศ. 2566  
283 ชุมชน (30%)

- ข้อมูลทั่วไป
- ออมทรัพย์และหนี้สิน
- ที่อยู่อาศัย
- ที่ดินทำกิน
- ประชากร
- องค์กรชุมชน
- ทักษะความสามารถ
- กลุ่มทางสังคม

ความครบถ้วนของข้อมูล



ข้อมูล ณ วันที่ 26 กันยายน พ.ศ. 2566



20230907



# โครงการบ้านมั่นคง

บริหารจัดการโครงการบ้านมั่นคง ด้านรายละเอียดโครงการ แผนงบประมาณ และความคืบหน้าการดำเนินงาน

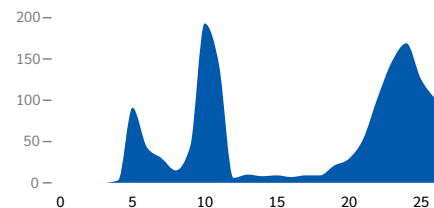
# 1,370

## โครงการ

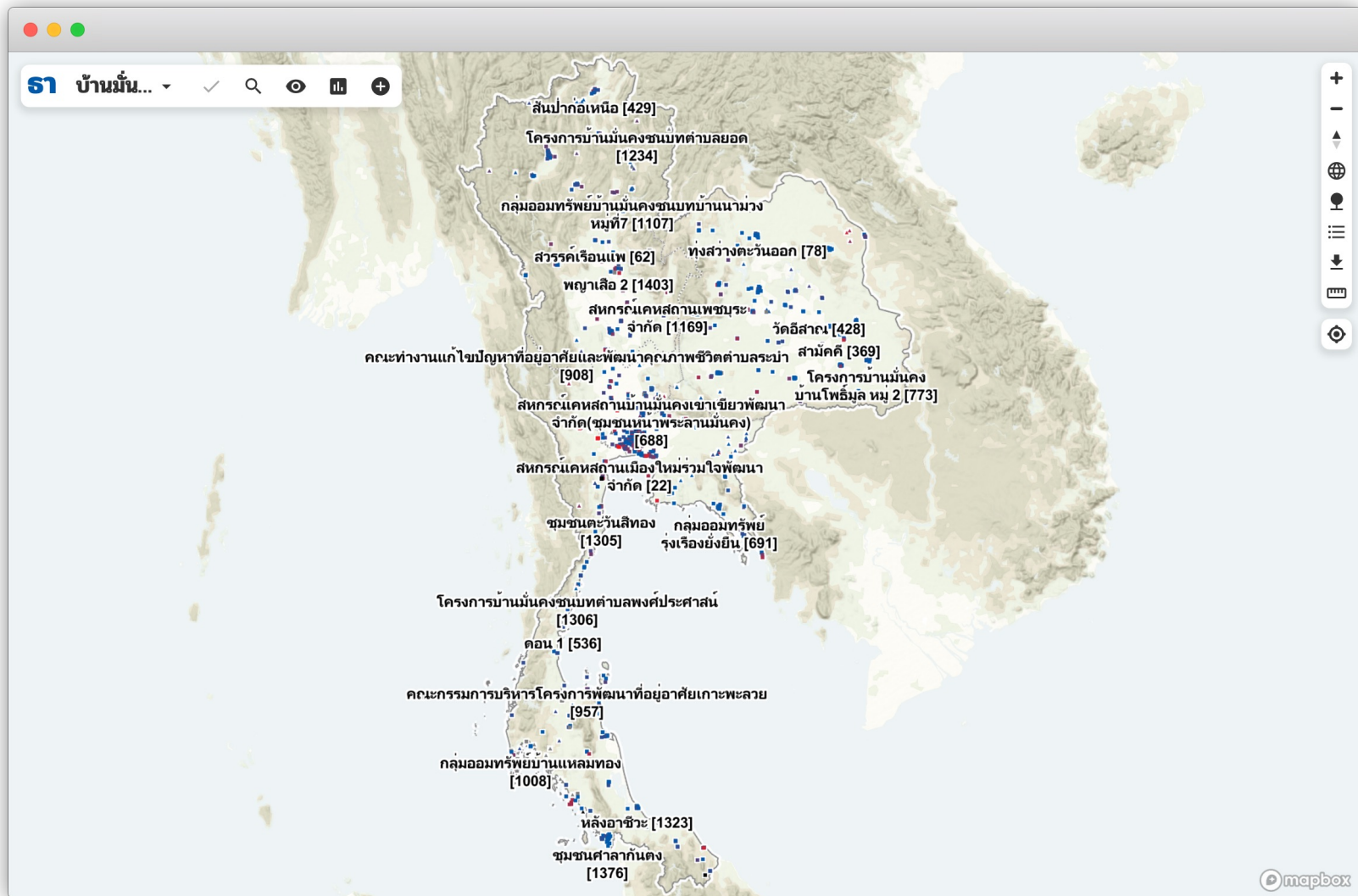
ปรับปรุงตั้งแต่ มกราคม พ.ศ. 2566  
867 โครงการ (63%)

- ข้อมูลทั่วไป
- คณะทำงาน
- ที่ดินและกรรมสิทธิ์
- ที่อยู่อาศัย
- ระบบสาธารณูปโภค
- การบริหารโครงการภาพรวม

ความครบถ้วนของข้อมูล



ข้อมูล ณ วันที่ 26 กันยายน พ.ศ. 2566

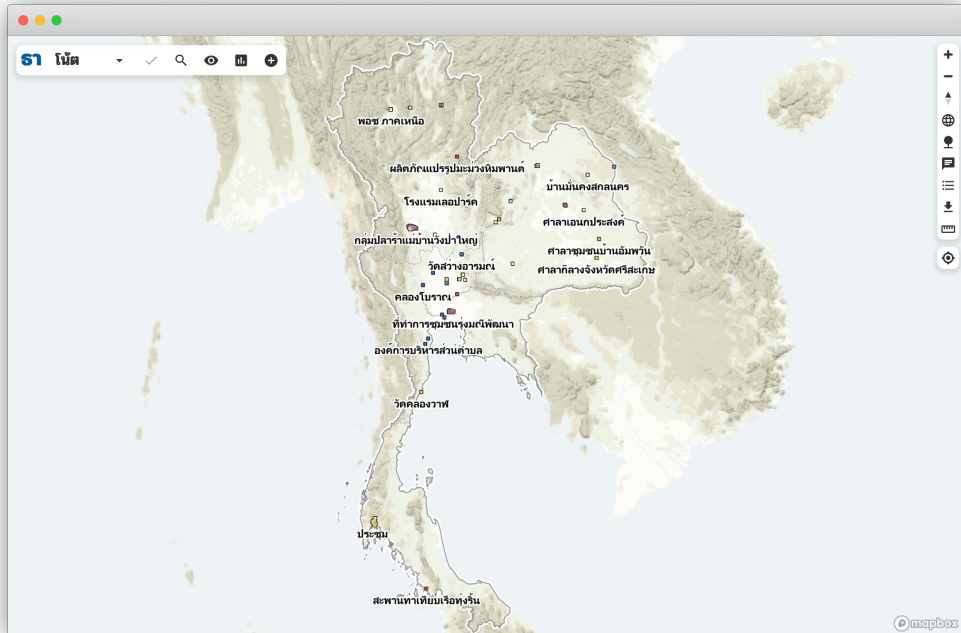


# โน้ต

พื้นที่รวบรวมโน้ต หรือโพสต์อิท (Post-it) ที่จัดทำในกระบวนการเชิงพื้นที่ ให้สามารถค้นหาหรือสรุปข้อมูลร่วมกัน

# 294

## ข้อมูล

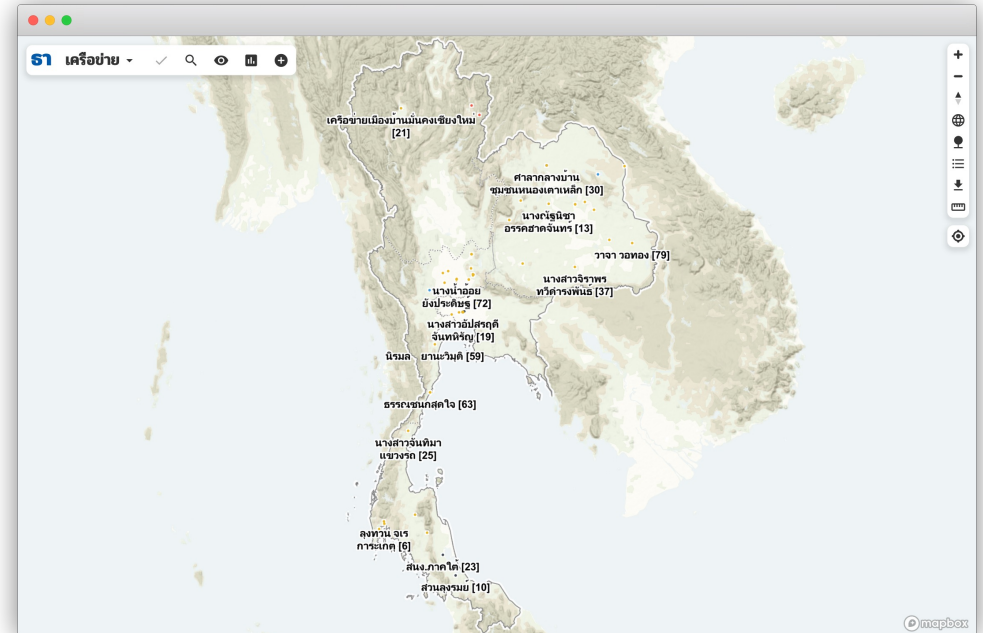


# เครือข่าย

ภาคีเครือข่าย ปรากฏชุมชน นักวิชาการ ผู้เชี่ยวชาญ ที่มีความรู้ ประสบการณ์ เพื่อสนับสนุนการพัฒนาชุมชนและเมือง

# 66

## ภาคี



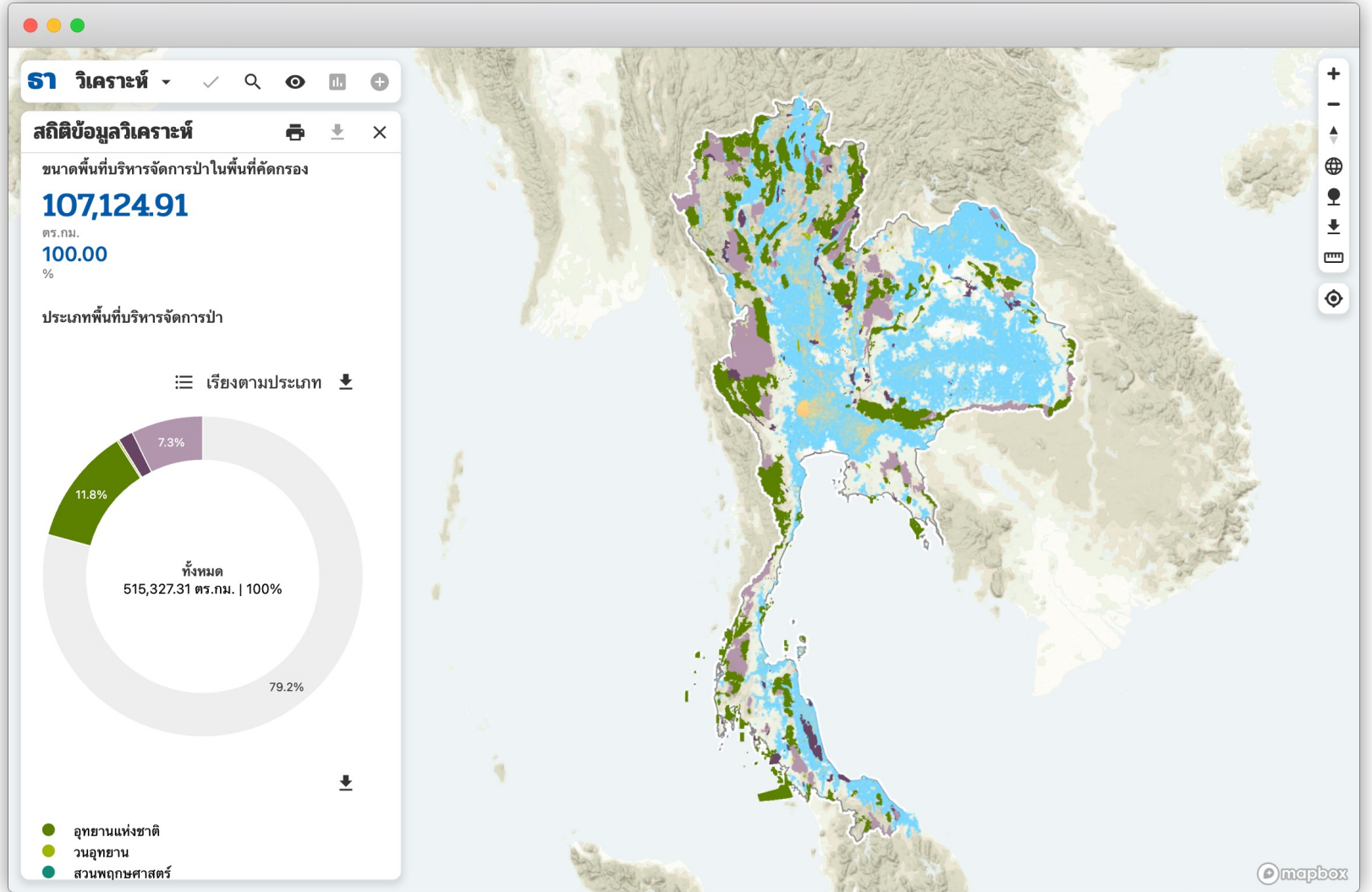
# ชั้นข้อมูลประกอบ

วิเคราะห์โอกาส หรือความท้าทายในการพัฒนาพื้นที่ในระดับเมือง ระดับภาค ถึงระดับประเทศ ด้วยข้อมูลโค-ครีเอท ควบคู่ไปกับข้อมูลสำคัญจากหน่วยงานอื่น ๆ

# 14+4

## ชั้นข้อมูล

- ชุมชน
- โครงการบ้านมั่นคง
- โน้ต
- เครือข่าย
  
- ประชากร
- ที่ดินภาครัฐ: ราชพัสดุ
- มหาวิทยาลัย
- พิพิธภัณฑ์
- สิ่งปกคลุมดิน
- ชั้นคุณภาพลุ่มน้ำ
- ป่าชุมชน
- พื้นที่บริหารจัดการป่า
- ป่าสงวนแห่งชาติ
- พื้นที่น้ำท่วมซ้ำซาก
- พื้นที่เสี่ยงภัยแล้ง
- พื้นที่เสี่ยงดินถล่ม
- พื้นที่เสี่ยงแผ่นดินไหว





ชุมชน

โครงการ  
บ้านมั่นคง

เน็ต

เครือข่าย

ชั้นข้อมูลประกอบ

## สมาชิก

	บัญชี
ผู้ดูแลระบบ	9
ผู้แก้ไขข้อมูล	353
คู่มือเชิงลึก	32
คู่มือพื้นฐาน	608
ทั้งหมด	1,002



**ครัวเรือน**

**แบบฟอร์ม  
กระดาษ**

สำรวจสถานะครัวเรือน



**Google  
Sheet + Form**  
สรุปข้อมูล

**ชุมชน**

**แบบฟอร์ม**  
สำรวจสถานะชุมชน



**ชุมชน**

**โครงการ  
บ้านมั่นคง**

**เน็ต**

**เครือข่าย**

**ชั้นข้อมูลประกอบ**

ข้อมูลเปิด  
/  
ข้อมูลจาก  
ความร่วมมือ



เข้าใจสถานการณ์ชุมชนทั้งเมือง (โดยเฉพาะที่ยังไม่ได้พัฒนา)  
เข้าใจศักยภาพและอุปสรรคพื้นที่  
เพื่อทำแผนเมือง







ชุมชน

แบบฟอร์ม  
สำรวจติดตามโครงการ



**โครงการ  
บ้านมั่นคง**

เน็ต

เครือข่าย

ชั้นข้อมูลประกอบ



ใช้ข้อมูลประกอบการจัดทำ  
แผนโครงการ





ชุมชน

โครงการ  
บ้านมั่นคง



โน้ต

เครือข่าย

วิเคราะห์



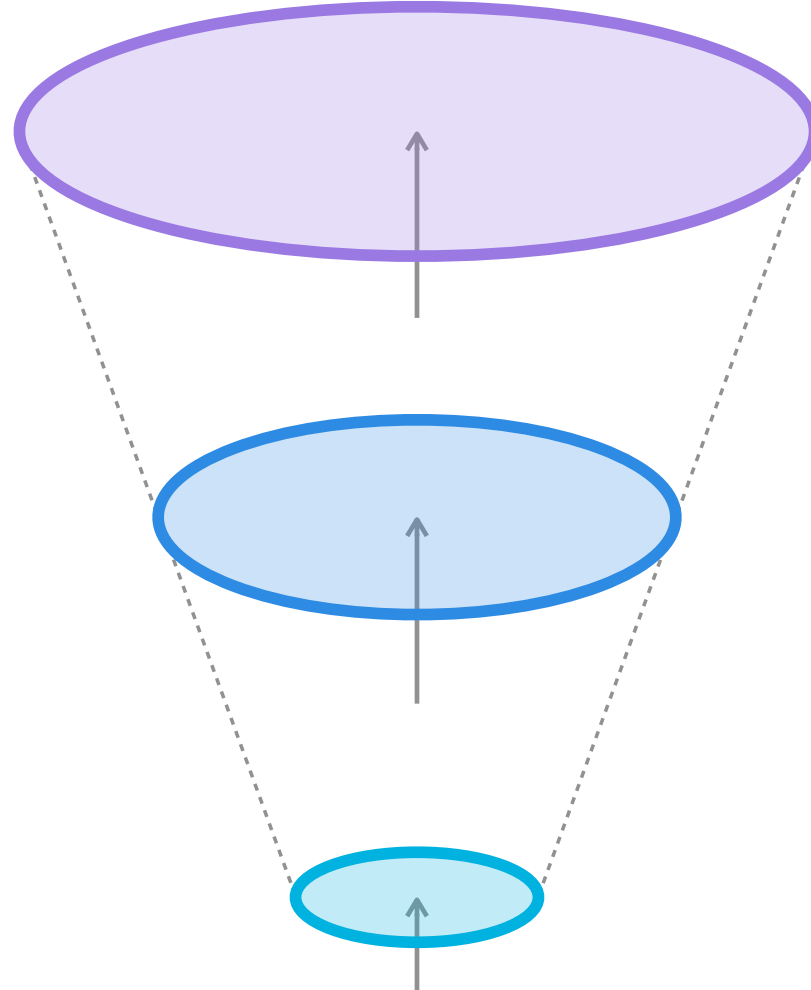
วิเคราะห์ศักยภาพความสำเร็จโครงการ / พื้นที่  
เพื่อการส่งต่อ เรียนรู้  
(ยังไม่ได้พัฒนาระบบอัตโนมัติในระบบ)



**ผู้บริหาร**  
เข้าใจระดับประเทศ

**เครือข่ายชุมชน  
เมือง เจ้าหน้าที่**  
เข้าใจระดับเมือง

**ชุมชน**  
เข้าใจชุมชน



**ศักยภาพกลุ่มจังหวัด  
ภาค หรือประเทศ**

**วางแผนพัฒนาพื้นที่  
และเมือง**

**บันทึกปรับปรุงข้อมูล  
+ ติดตามสถานะ  
ชุมชนและโครงการฯ  
+ ฟื้นฟูเครือข่าย**



?

**กลุ่มจังหวัดไหน  
มีศักยภาพหรือข้อติดขัด  
ในการทำบ้านมั่นคง**



# ศักยภาพกลุ่มจังหวัด (ต้นแบบการวิเคราะห์) ผ่านข้อมูลโครงการบ้านมั่นคง

บ้านมั่นคง

ประเทศ



## ความคืบหน้า เฉลี่ยของ โครงการต่าง

ร้อยละบ้านที่สร้างเสร็จ +  
สถานะงานสาธารณูปโภค

เฉพาะโครงการ  
ความคืบหน้า < 100%



## ความครบถ้วน ของข้อมูล

คะแนนประเด็นการบันทึก  
ข้อมูล 25 ด้าน



## ผู้มีส่วนร่วม จัดการข้อมูล

จำนวนผู้มีส่วนร่วมจัดการข้อมูล  
ต่อโครงการฯ



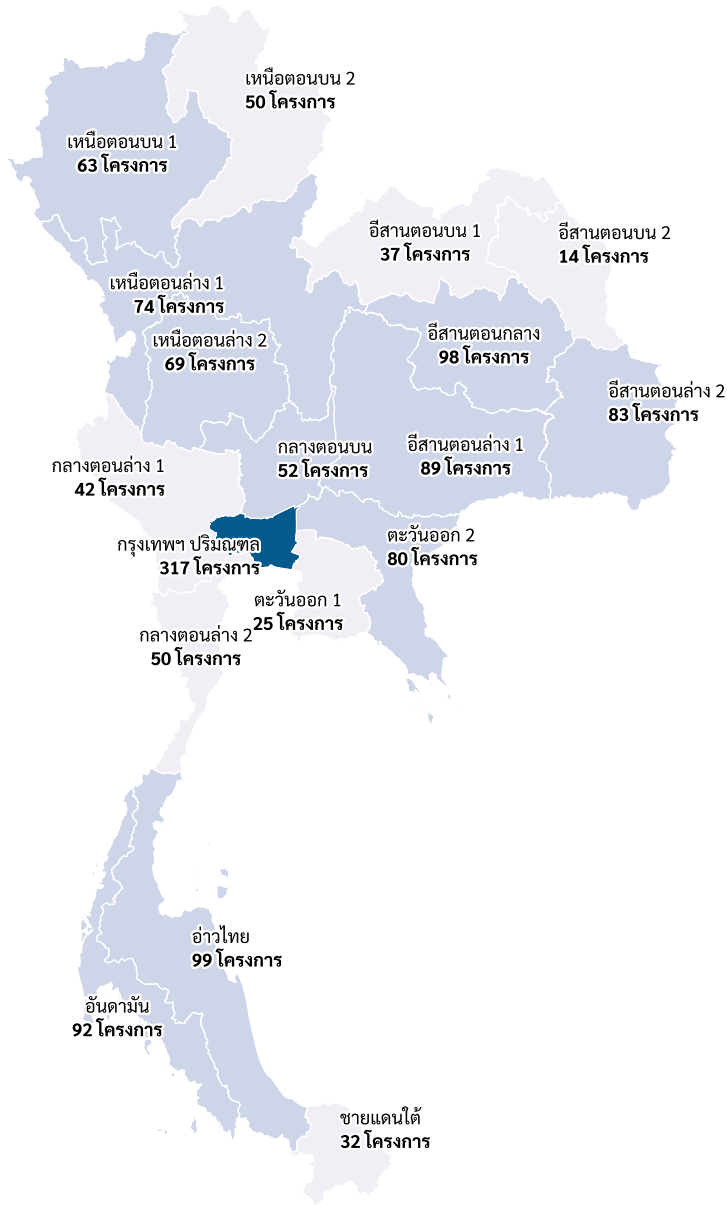
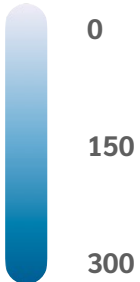
## ศักยภาพ กลุ่มจังหวัด





# โครงการ บ้านมั่นคง 1,366 โครงการ

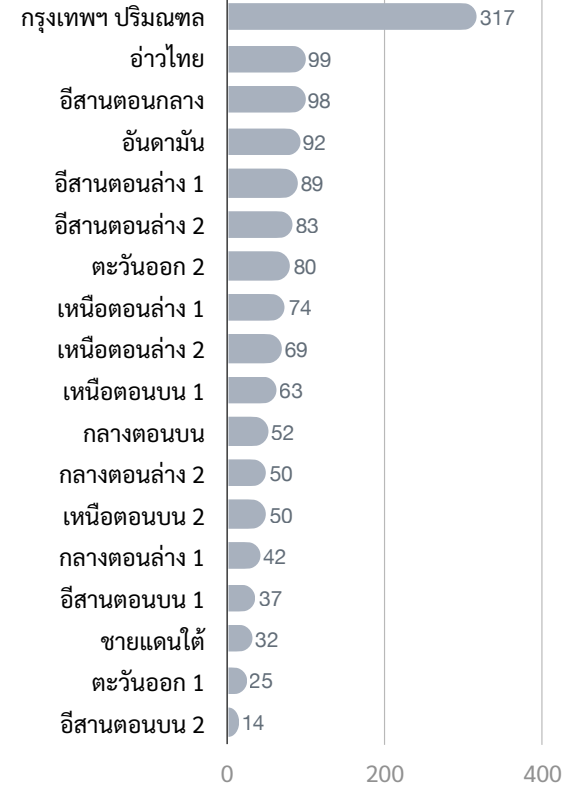
คำอธิบายสัญลักษณ์  
จำนวนโครงการ



บ้านมั่นคง

ประเทศ

จำนวนโครงการ





# ความคืบหน้าเฉลี่ย โครงการค้ำ

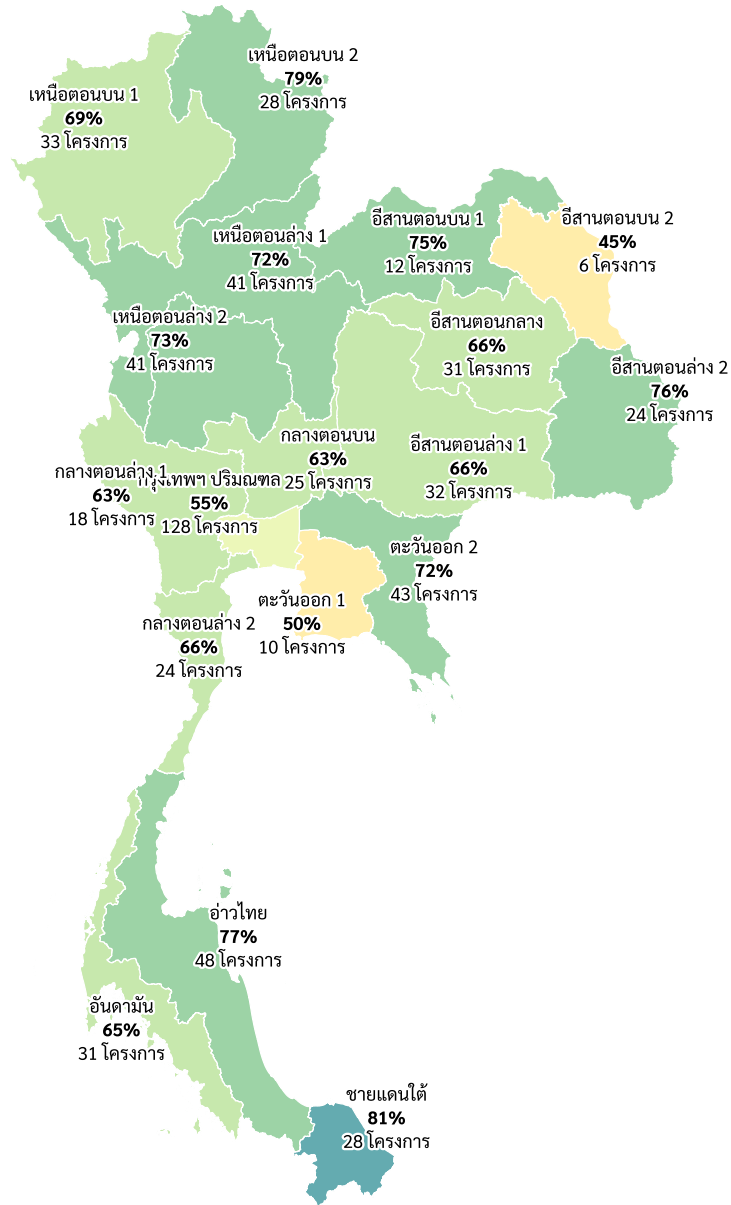
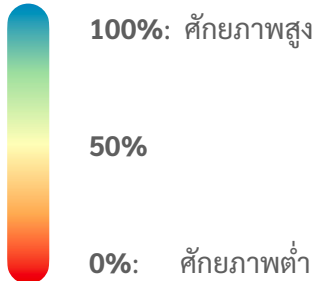
67%

603

โครงการ

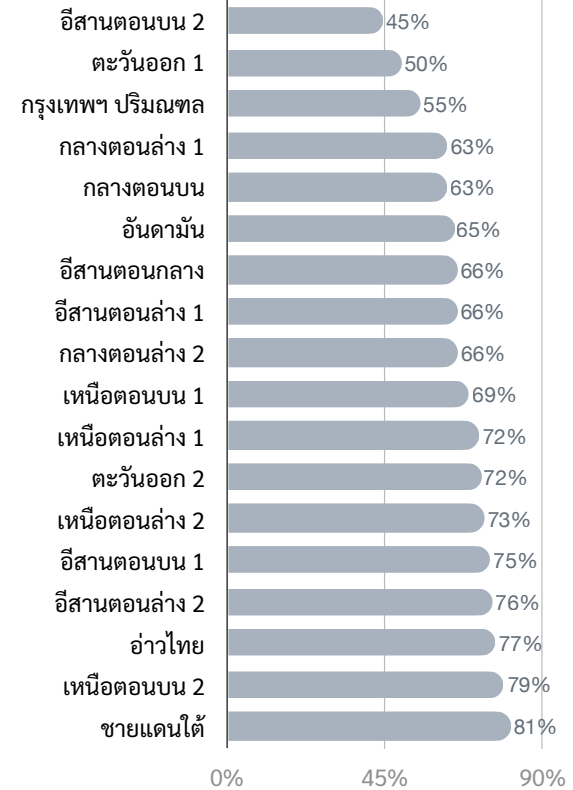
คำอธิบายสัญลักษณ์  
ร้อยละบ้านที่สร้างเสร็จ +  
สถานะงานสาธารณูปโภค

เฉพาะโครงการ  
ความคืบหน้า < 100%



บ้านมั่นคง

ประเทศ





# งานของโครงการ ค้ำสะสม

## x198

## 603

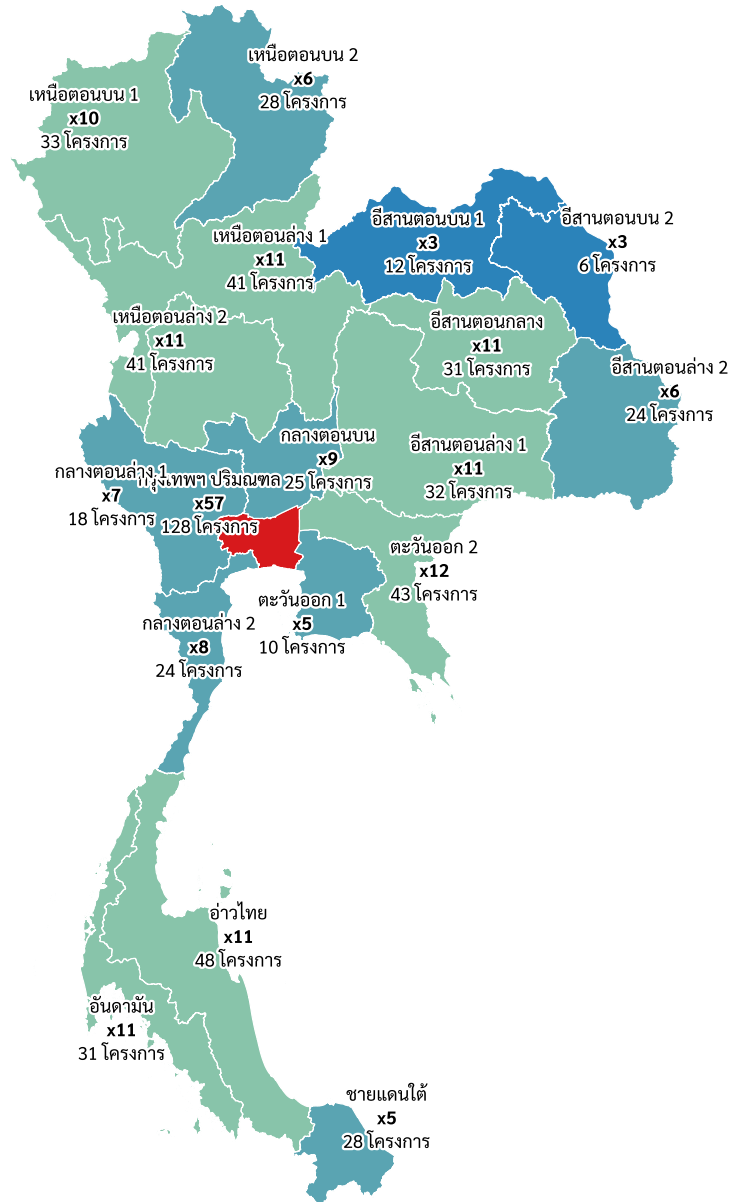
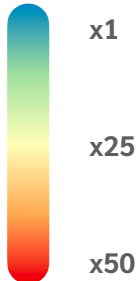
# โครงการ

### คำอธิบายสัญลักษณ์

ผลรวมของงานที่เหลือจาก  
ร้อยละบ้านที่สร้างเสร็จ +  
สถานะงานสาธารณูปโภค

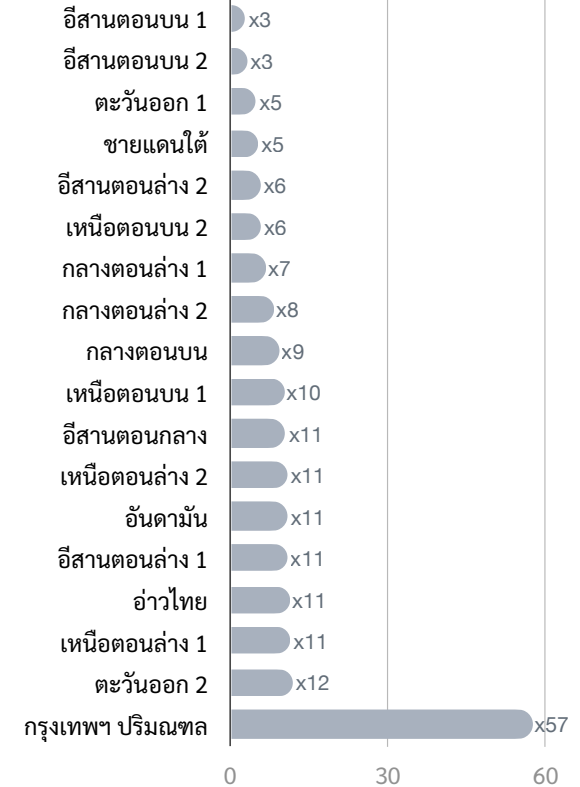
เฉพาะโครงการ

ความคืบหน้า < 100%



บ้านมั่นคง

ประเทศ







# โครงการ ค้างเกิน 2 ปี

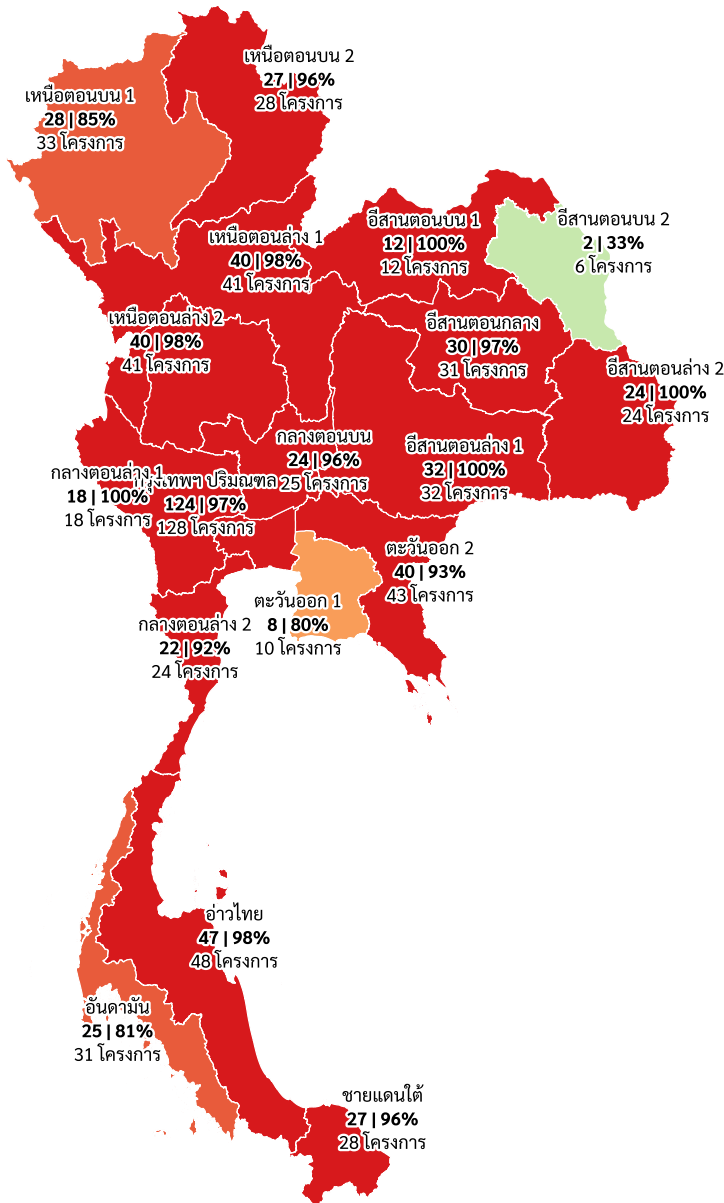
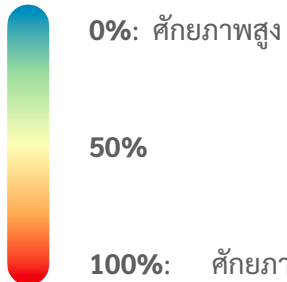
# 95%

# 570

# โครงการ

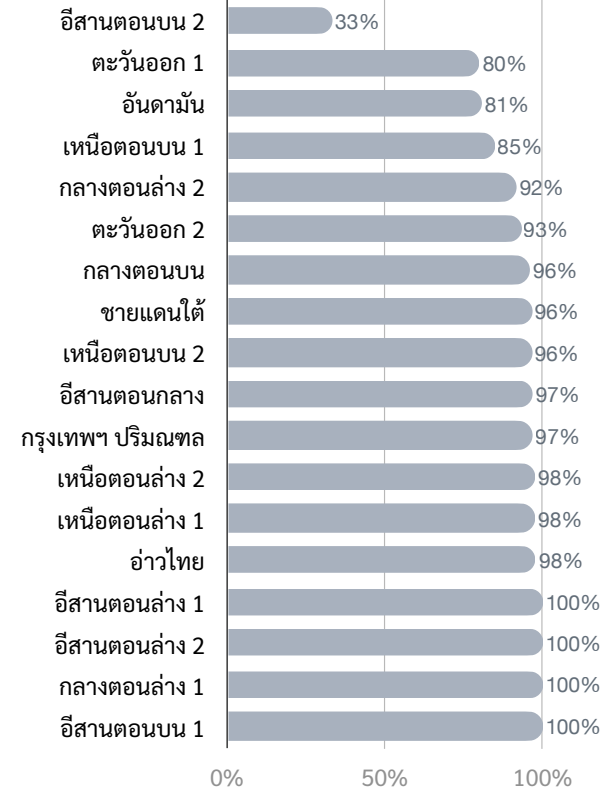
คำอธิบายสัญลักษณ์  
ร้อยละของโครงการที่ยังไม่เสร็จเกิน 2 ปี  
เทียบโครงการที่ยังไม่เสร็จทั้งหมด

เฉพาะโครงการ  
ความคืบหน้า < 100%



บ้านมั่นคง

ประเทศ

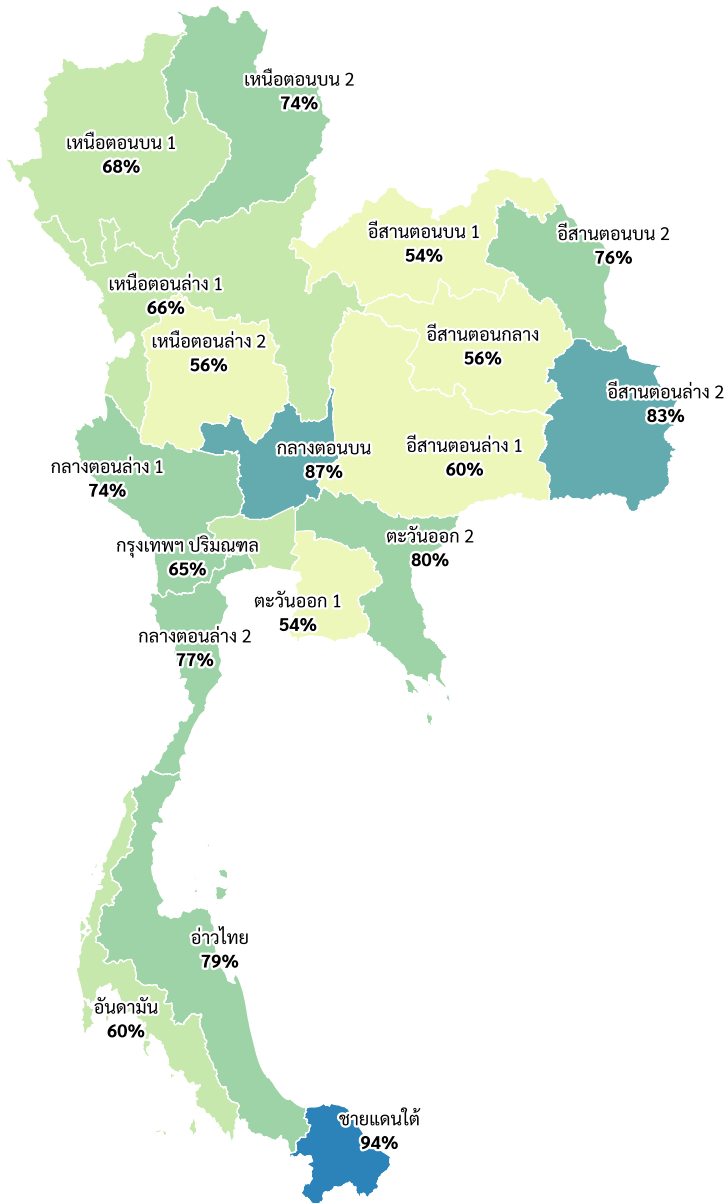
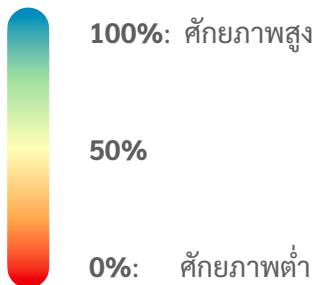




# ความครบถ้วน ของข้อมูล

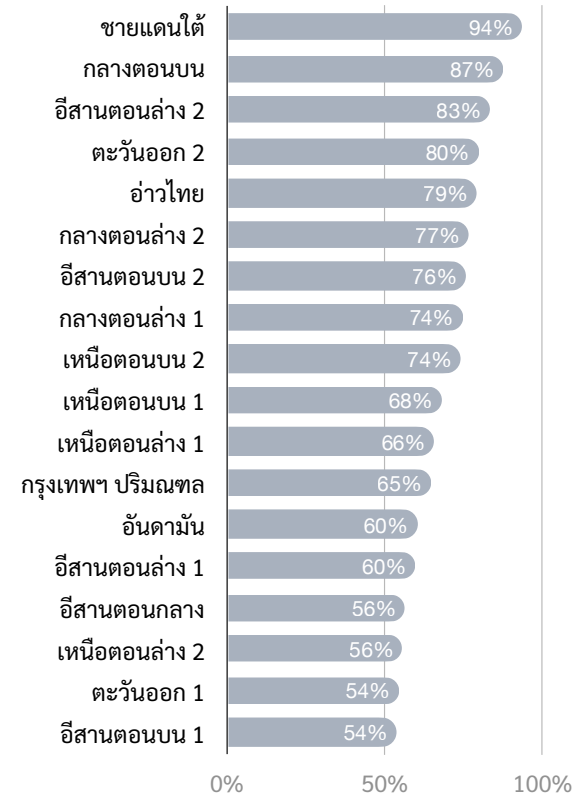
## 70%

คำอธิบายสัญลักษณ์  
คะแนนประเมินการบันทึก  
ข้อมูล 25 ด้าน



บ้านมั่นคง

ประเทศ

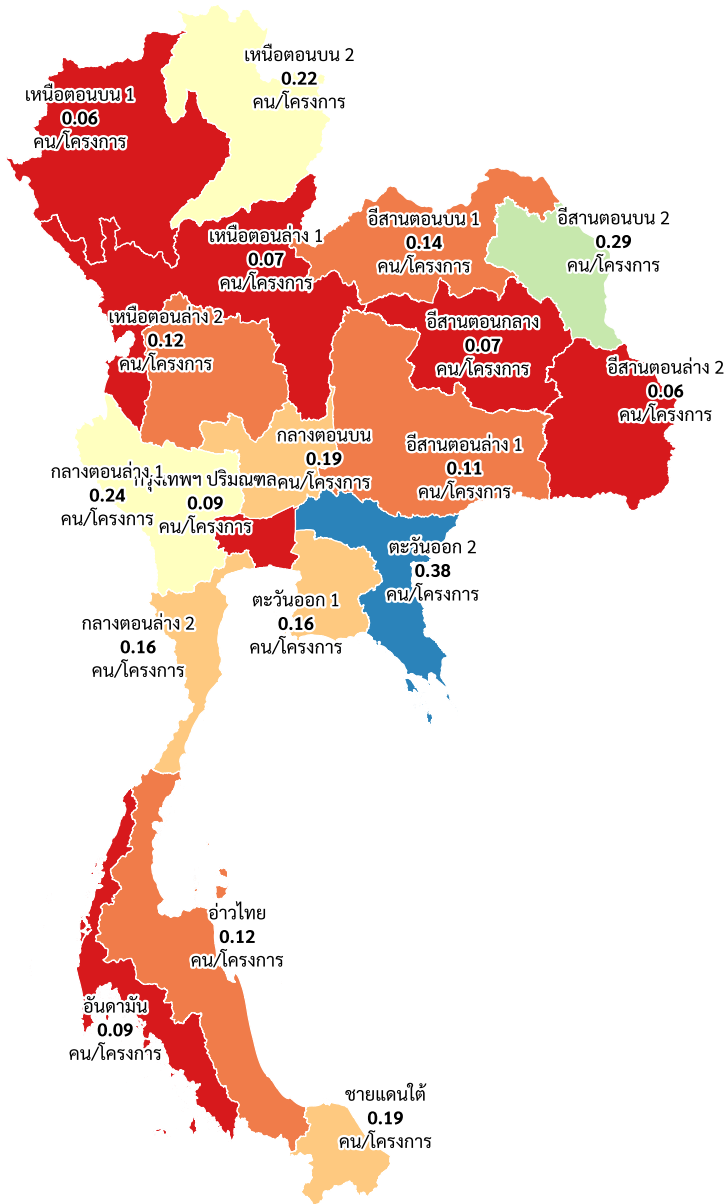
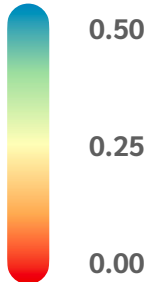




# ผู้มีส่วนร่วม จัดการข้อมูล

## 0.13 คน/โครงการ

คำอธิบายสัญลักษณ์  
จำนวนคนทำข้อมูล/โครงการ  
(รวมโครงการที่ยังไม่มีการแก้ไข)



บ้านมั่นคง

ประเทศ

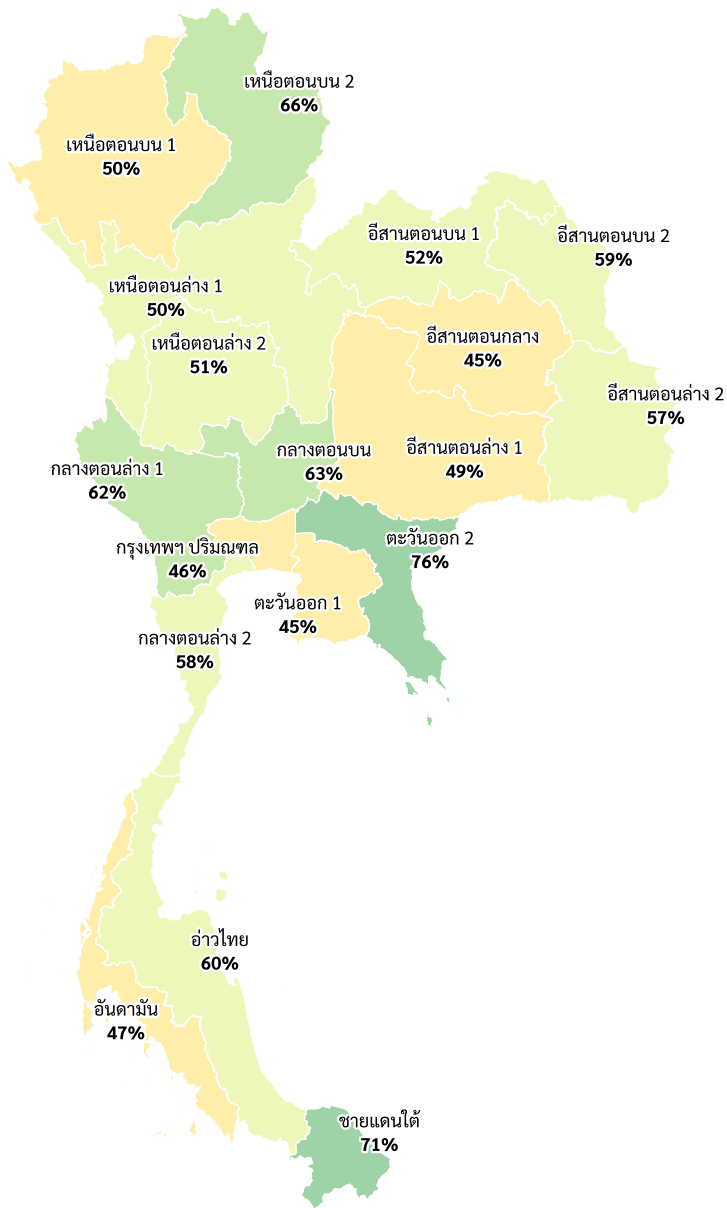




# ศักยภาพ กลุ่มจังหวัด 56%

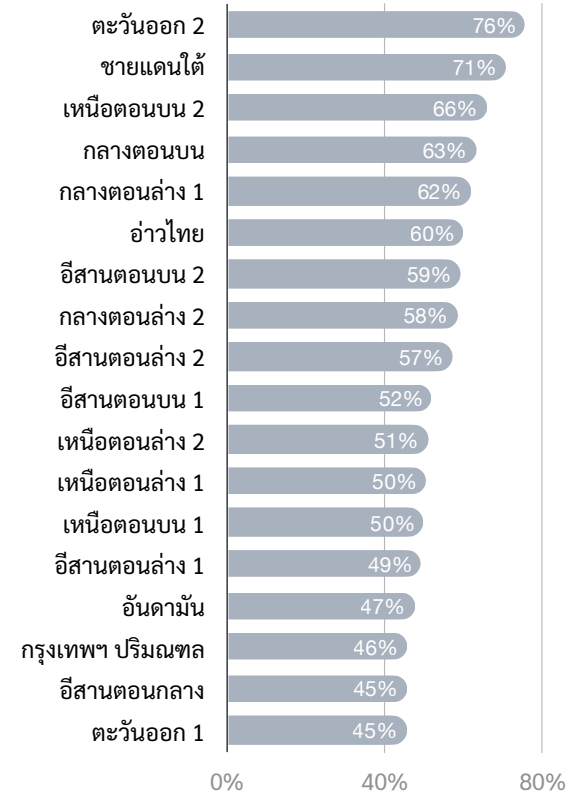
## คำอธิบายสัญลักษณ์

( ความคืบหน้าเฉลี่ยของโครงการต่าง +  
ความครบถ้วนของข้อมูล +  
(ผู้มีส่วนร่วมจัดการข้อมูล \* 2) ) / 3



บ้านมั่นคง

ประเทศ



?

**ชุมชนผู้มีรายได้น้อย  
อยู่ที่ไหน และมีสภาพ  
สถานการณ์อย่างไร**



# ตัวอย่างกระบวนการ ทำงานข้อมูล นครสวรรค์

01  
ทำความเข้าใจท้องถิ่น  
ระดับอำเภอ  
เรื่องการสำรวจข้อมูล



02  
ทำแผนที่ทำมือ  
เพื่อวางแผนแบ่งทีมทำงาน  
ดูจุดเด่น จุดด้อยของตำบล



03  
ลงพื้นที่ติดตามข้อมูล  
ต่อยุทธศาสตร์ ทบพทวนกระบวนการ  
เป้าหมายที่สำคัญของการ  
สำรวจข้อมูล



+  
ลงสำรวจพื้นที่  
เทศบาลเมืองนครสวรรค์



# ตัวอย่างกระบวนการ ทำงานข้อมูล นครสวรรค์

ขยายผลสำรวจทั้งเมือง  
เทศบาลเมืองนครสวรรค์





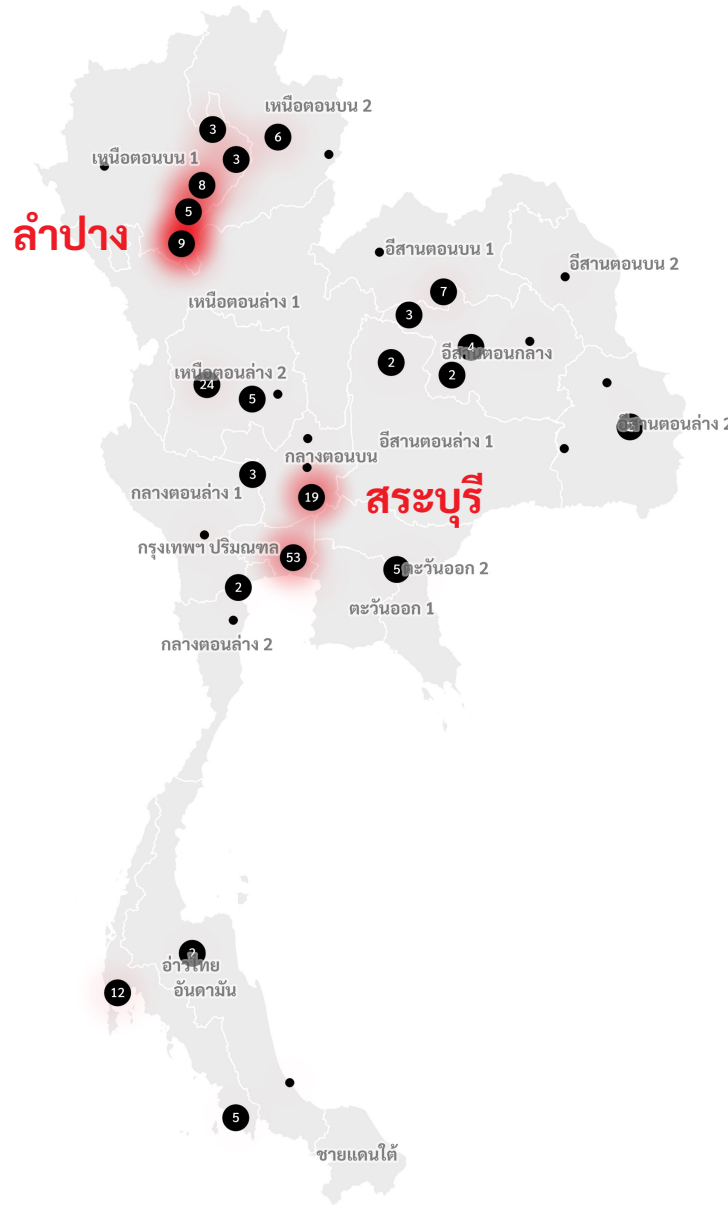
# ชุมชนผู้มีรายได้น้อย อยู่ที่ไหน

## 79,623 หลัง

คำอธิบายสัญลักษณ์  
จำนวนรวมหลังคาเรือน  
ผู้มีรายได้น้อยในเมือง ชนบท  
และบ้านเช่า

**12** จำนวนชุมชน  
ที่มีผู้มีรายได้น้อย

ปริมาณหลังคาเรือน  
ผู้มีรายได้น้อย



ชุมชน

ประเทศ

หลังคาเรือน

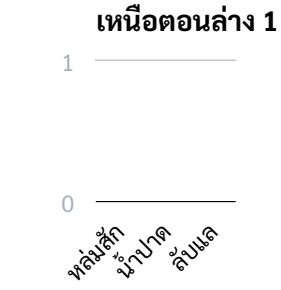
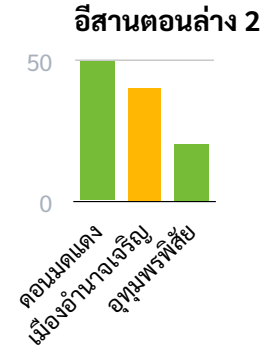
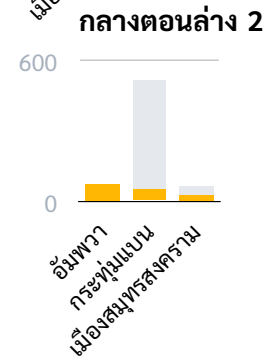
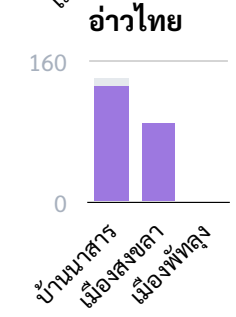
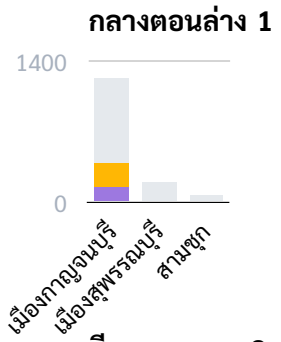
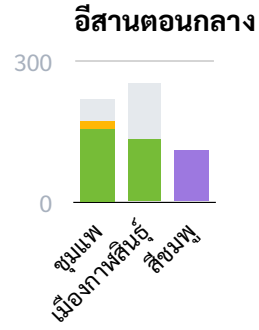
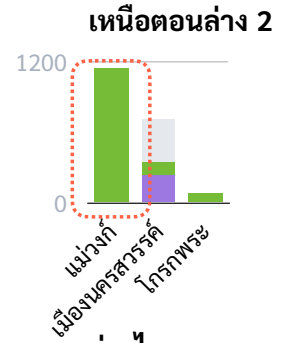
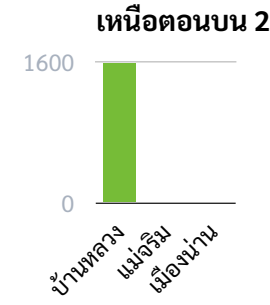
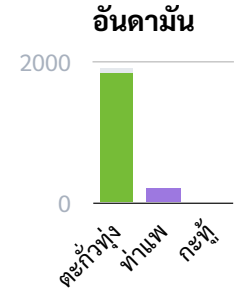
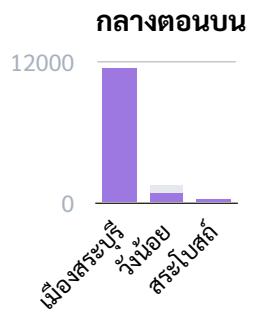
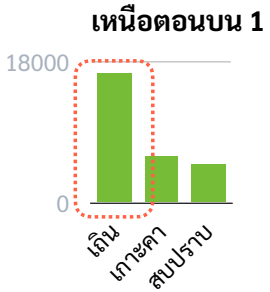


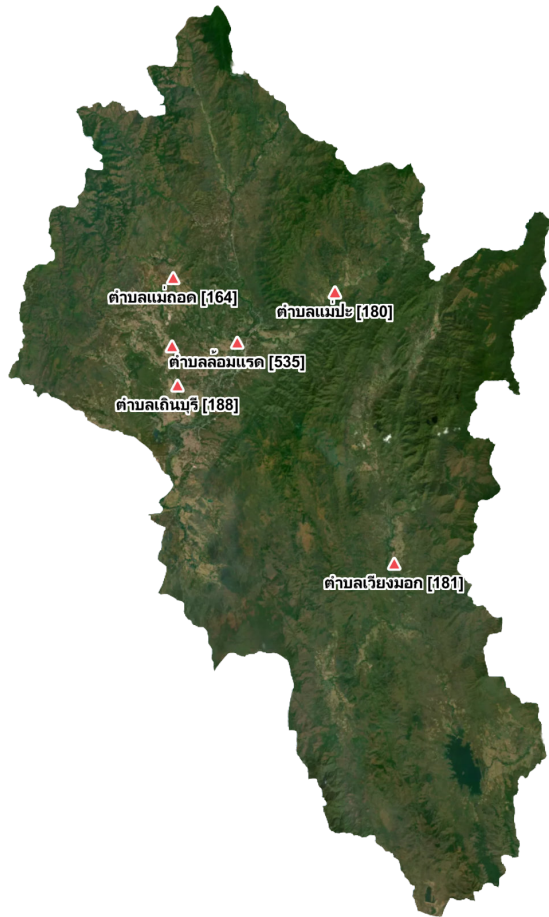


จำนวนหลังคาเรือนผู้มีรายได้น้อย

- เมือง
- ชนบท
- บ้านเช่า
- บ้านสร้างไม่เสร็จ

ชุมชน ประเทศ





**อ.เถิน ลำปาง**  
**กลุ่มจังหวัดเหนือตอนบน 1**  
**พื้นที่ชนบท**

ตัวอย่างกรณี  
 พื้นที่ที่มีจำนวนผู้มีรายได้น้อยสูงสุด

จังหวัด	อำเภอ	ความครบถ้วนข้อมูล	จำนวนบ้านผู้มีรายได้น้อย
ลพบุรี	สระโบสถ์	80%	210
น่าน	แม่จริม	75%	14
น่าน	บ้านหลวง	72%	1,583
<b>นครสวรรค์</b>	<b>แม่วงก์</b>	<b>70%</b>	<b>1,139+</b>
กรุงเทพมหานคร	คลองเตย	70%	2,095



**อ.แม่วงก์ นครสวรรค์**  
**กลุ่มจังหวัดเหนือตอนล่าง 2**  
**พื้นที่ชนบท**

ตัวอย่างกรณี  
 พื้นที่ที่มีจำนวนผู้มีรายได้น้อย และมีข้อมูลชุมชนเชิงลึก



# อ.เถิน ลำปาง ประเด็นภายใน

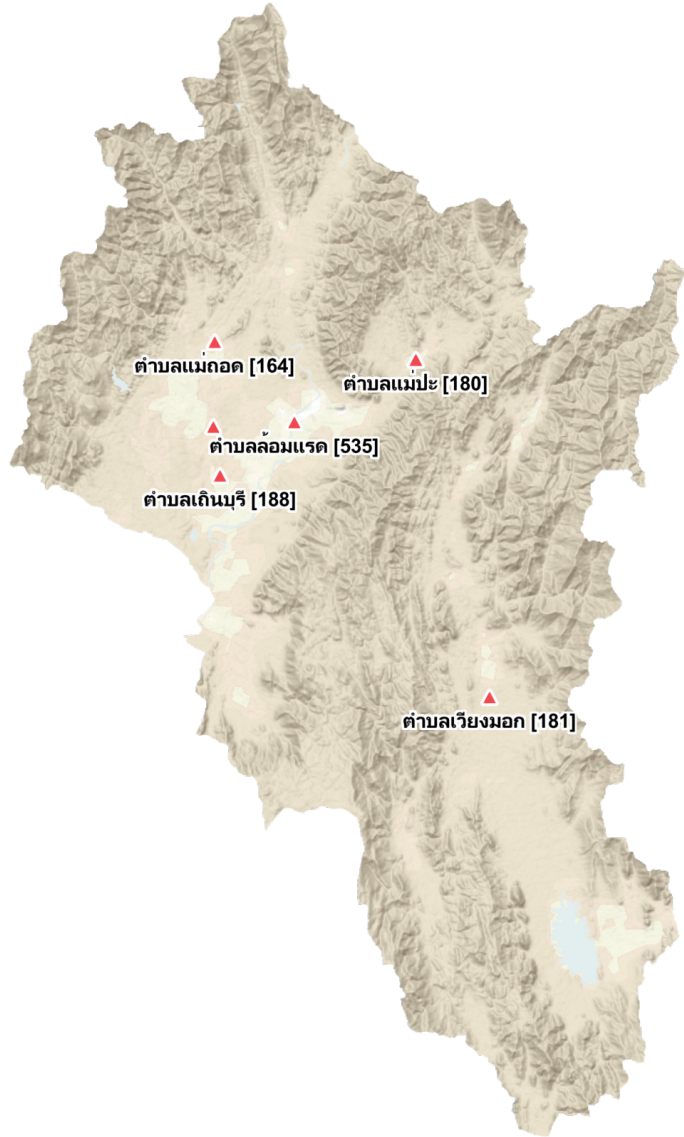
ชุมชน

เมือง

ชุมชนผู้มีรายได้น้อยในชนบท  
ชุมชน 6  
ครัวเรือน 16,306  
ครอบครัว 17,497  
คน 47,878

ข้อมูลชุมชนเชิงลึก  
-

โครงการบ้านมั่นคง  
จำนวน 0



- ชุมชนบ้านมั่นคงเมือง (พอช.)
- ▲ ชุมชนบ้านมั่นคงชนบท (พอช.)
- กลุ่มบ้านพอเพียง (พอช.)
- กลุ่มบ้านชั่วคราว (พอช.)
- ชุมชนผู้มีรายได้น้อยในเมือง (ที่ยังไม่เข้าร่วมบ้านมั่นคง)
- ▲ ชุมชนผู้มีรายได้น้อยในชนบท (ที่ยังไม่เข้าร่วมบ้านมั่นคง)
- กลุ่มบ้านเช่าผู้มีรายได้น้อย
- กลุ่มคนไร้บ้าน ในที่สาธารณะ
- กลุ่มคนไร้บ้าน ในศูนย์คนไร้บ้าน
- ชุมชนที่ไม่มีสถานะเป็นชุมชนหรือถูกเรียวย้าย

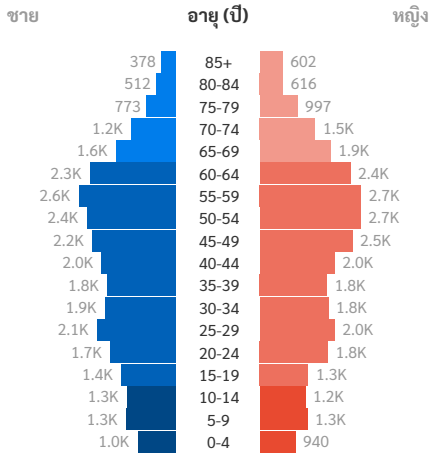


# อ.เถิน ลำปาง ประเด็นภายนอก

ชุมชน

เมือง

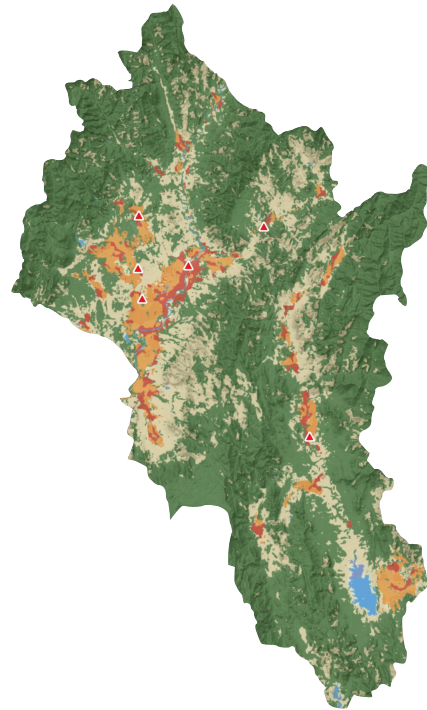
## ประชากร



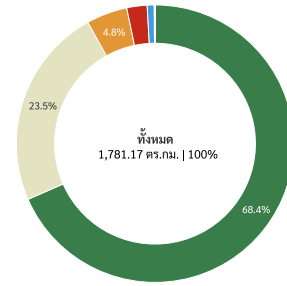
จำนวน  
อายุเฉลี่ย 58,294 คน  
43 ปี

- สังคมผู้สูงอายุ

## สิ่งปกคลุมดิน

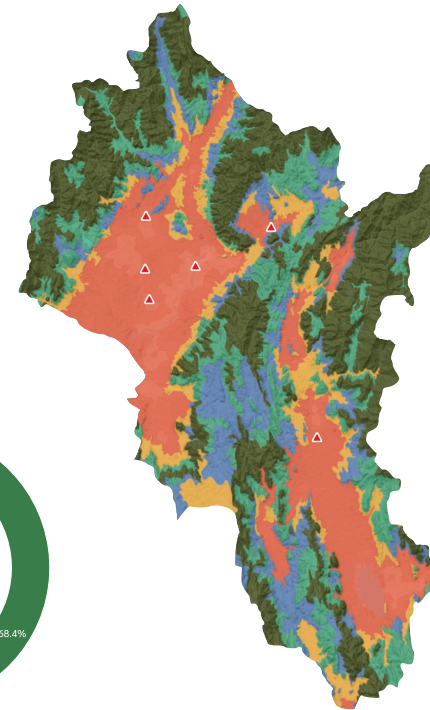


- น้ำ
- ต้นไม้ใหญ่
- พืชน้ำ
- แปลงเกษตร
- สิ่งปลูกสร้าง
- พื้นดิน หิน
- หิมะ น้ำแข็ง
- เมฆ
- ทุ่งหญ้า
- นอกพื้นที่ข้อมูล



+ พื้นที่ป่าเป็นส่วนใหญ่  
= พื้นที่เกษตรกรรม

## ชั้นคุณภาพลุ่มน้ำ



- 1A
- 1AR
- 1B
- 1BR
- 2
- 2A
- 2B
- 3
- 3A
- 3B
- 4
- 4A
- 4B
- 5
- 5A
- 5B
- E2C
- EI
- EMS
- ENA
- ENT
- EUN
- W
- นอกพื้นที่ข้อมูล

\* ไม่สามารถระบุได้ชัดเจน เนื่องจากบันทึกข้อมูลรวมทั้งตำบล

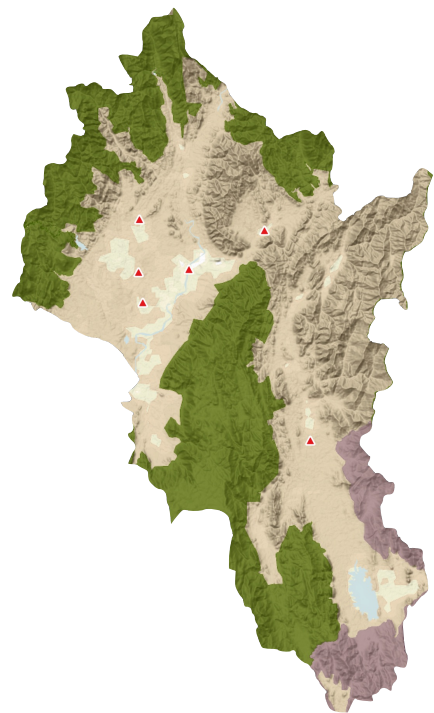


# อ.เถิน ลำปาง ประเด็นภายนอก

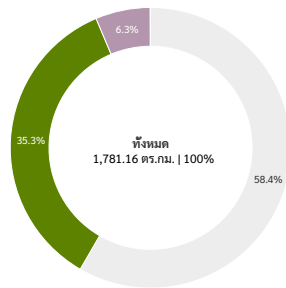
ชุมชน

เมือง

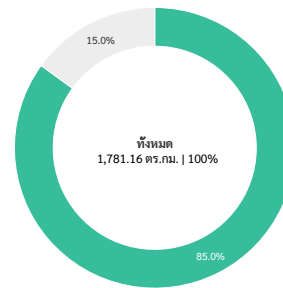
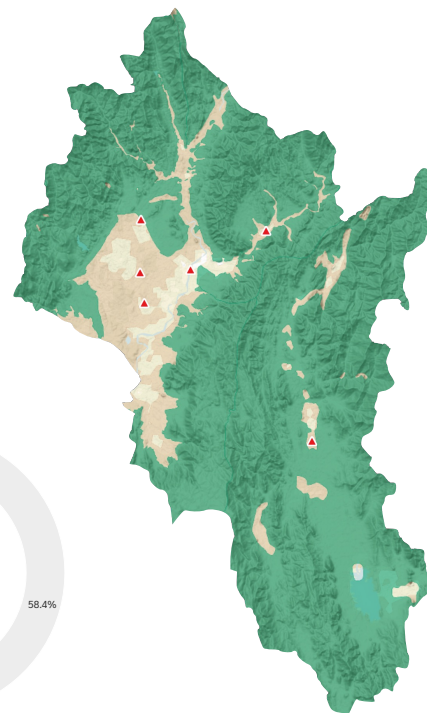
## พื้นที่บริหารจัดการป่า



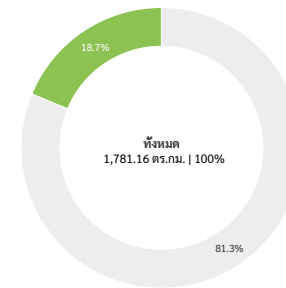
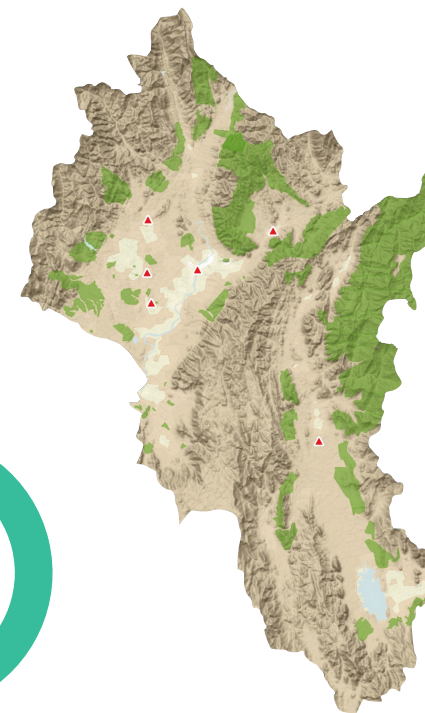
- อุทยานแห่งชาติ
- รวนอุทยาน
- สวนพฤกษศาสตร์
- สวนรุกขชาติ
- เขตห้ามล่าสัตว์
- เขตรักษาพันธุ์สัตว์ป่า
- นอกพื้นที่ข้อมูล



## ป่าสงวนแห่งชาติ



## ป่าชุมชน



? พื้นที่ซ้อนทับพื้นที่ป่า\*  
+ พื้นที่ป่าชุมชน

\* ไม่สามารถระบุได้ชัดเจน  
เนื่องจากบันทึกข้อมูลรวมทั้งตำบล

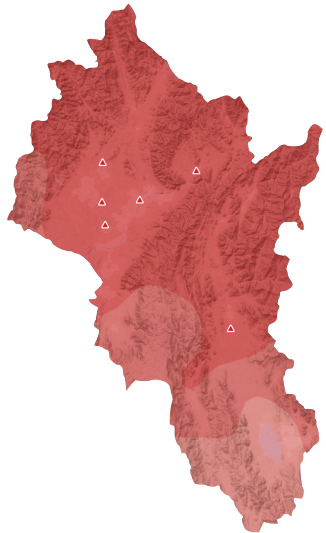


# อ.เถิน ลำปาง ประเด็นภายนอก

ชุมชน

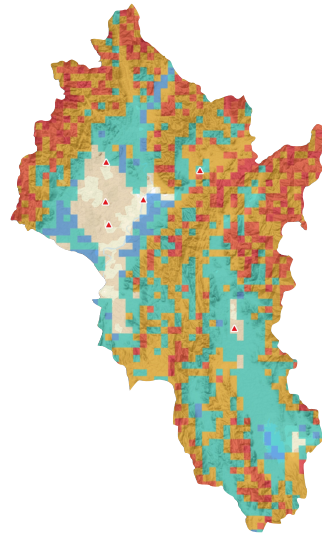
เมือง

## เสี่ยงแผ่นดินไหว



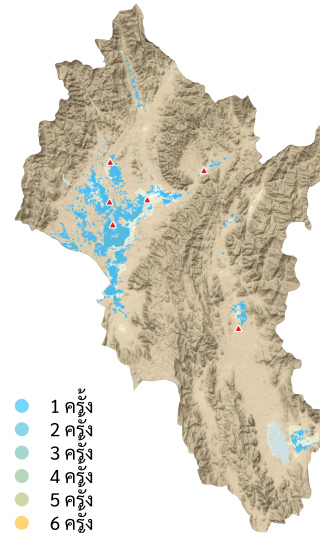
- เบา (คนทั่วไปไม่รู้สึกร)
- พอประมาณ (คนที่สัญจรไปมาารู้สึกร)
- ค่อนข้างแรง (คนที่นอนหลับตกใจตื่น)
- แรง (ต้นไม้สั่น บ้านแกว่ง สิ่งปลูกสร้างบางชนิดพัง)
- แรงมวกร (ผนังห้องแยกกร้าว กรูเพดานร่ว่ง)
- นอกพื้นที่ข้อมูล

## เสี่ยงแผ่นดินถล่ม



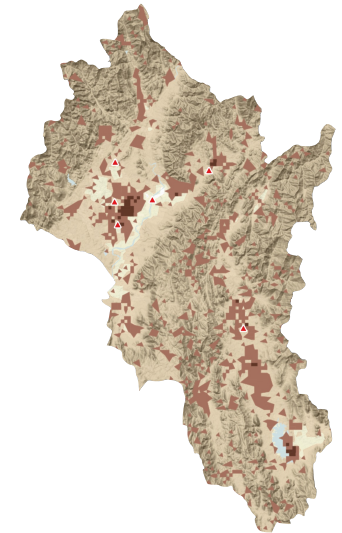
- ต่ำมาก
- ต่ำ
- กลาง
- สูง
- สูงมาก
- นอกพื้นที่ข้อมูล

## เสี่ยงน้ำท่วม



- 1 ครั้ง
- 2 ครั้ง
- 3 ครั้ง
- 4 ครั้ง
- 5 ครั้ง
- 6 ครั้ง
- 7 ครั้ง
- 8 ครั้ง
- 9 ครั้ง
- 10 ครั้ง
- 11 ครั้ง
- 12 ครั้ง
- นอกพื้นที่ข้อมูล

## เสี่ยงภัยแล้ง



- น้อย (1 - 2 ครั้ง ใน 5 ปี)
- ปานกลาง (3 - 4 ครั้ง ใน 5 ปี)
- สูง (5 ครั้ง ใน 5 ปี)
- นอกพื้นที่ข้อมูล

- เสี่ยงแผ่นดินไหว  
รุนแรงมาก

- เสี่ยงแผ่นดินถล่ม  
(บางชุมชน)

- เสี่ยงภัยแล้งน้อย  
ถึงปานกลาง



# อ.เถิน ลำปาง แหล่งสนับสนุนจากภาคีบ้านมั่นคง

ชุมชน

เมือง

**อ.เมืองลำปาง**  
9 บ้านมั่นคงเมือง

**ประเภทที่ดิน**  
สาธารณประโยชน์  
กรมศาสนา  
....

**ทีมข้อมูล 1 คน**

**วันอนุมัติ 2018-09-24**  
(ยังไม่เปิดโครงการ)

**ความคืบหน้าเฉลี่ย**  
77%

**จำนวนผู้จัดการข้อมูล**  
1 คน (0.14 คน/โครงการ)

**ความครบถ้วนข้อมูล\***  
72%

**อ.จอมทอง เชียงใหม่**  
บ้านมั่นคงเมือง+ชนบท  
ความคืบหน้าเฉลี่ย 75%  
ความครบถ้วนข้อมูล 98%\*

**อ.เมืองเชียงใหม่**  
บ้านมั่นคงเมือง  
ความคืบหน้าเฉลี่ย 67%  
ความครบถ้วนข้อมูล 69%

โครงการใหม่

**อ.เมืองอุดรดิตถ์**  
บ้านมั่นคงเมือง  
ความคืบหน้าเฉลี่ย 75%  
ความครบถ้วนข้อมูล 45%\*

**อ.นาหมื่น น่าน**  
7 บ้านมั่นคงชนบท

**ประเภทที่ดิน**  
อุทยานแห่งชาติ  
ป่าสงวนแห่งชาติ

**ทีมข้อมูล 17 คน**

**วันอนุมัติ 2018-09-24**  
(ยังไม่เปิดโครงการ)

**ความคืบหน้าเฉลี่ย**  
95%

**จำนวนผู้จัดการข้อมูล**  
โคครีเอท  
2 คน (0.29 คน/โครงการ)

**ความครบถ้วนข้อมูล\***  
90%



# อ.เถิน ลำปาง แหล่งสนับสนุนจากเครือข่าย

ชุมชน

เมือง

## ความเชี่ยวชาญ

- การจัดการระบบการ
- การทำข้อมูล

เครือข่ายเมืองม้านคงเชียงใหม่  
[21]

## ความเชี่ยวชาญ

- การเกษตร
- การจัดการระบบการ
- การทำข้อมูล

สำราญ พตผล [77]

ป่าวัวช คากอม [78]

## ความเชี่ยวชาญ

- การเกษตร
- การทำข้อมูล
- เศรษฐศาสตร์

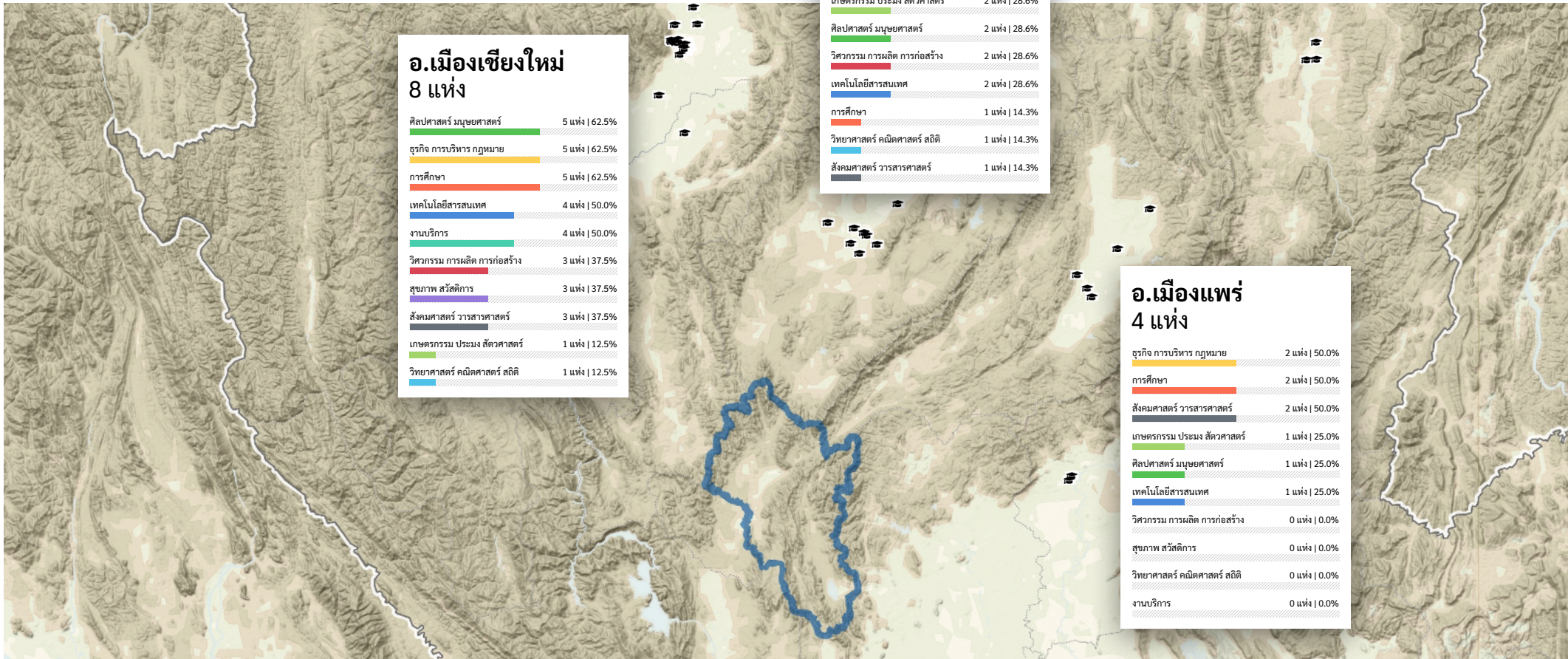




# อ.เถิน ลำปาง แหล่งสนับสนุนภายนอก: มหาวิทยาลัย

ชุมชน

เมือง



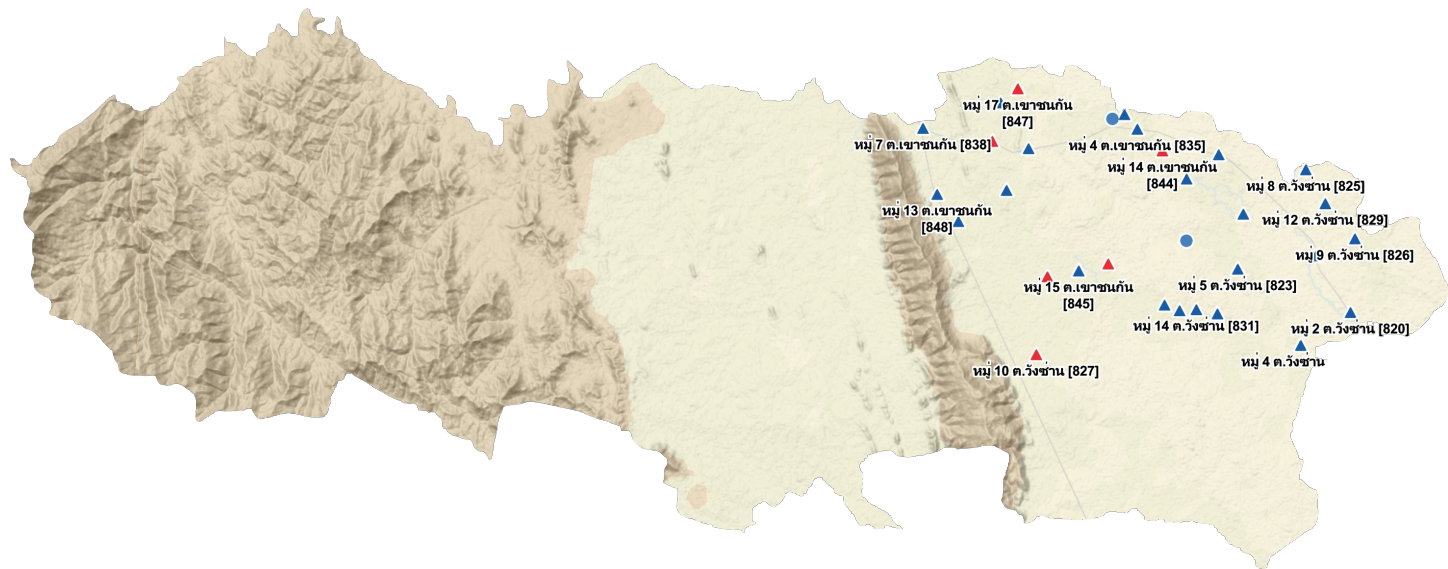
# อ.แม่वंงก์ นครสวรรค์ ประเด็นภายใน

ชุมชน

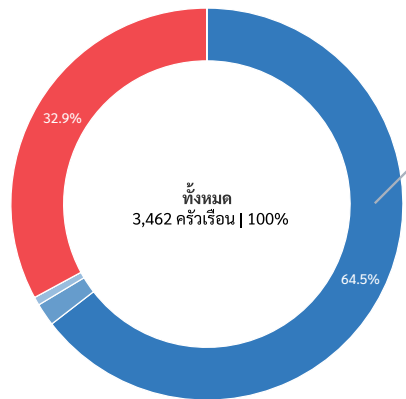
เมือง

ชุมชนผู้มีรายได้น้อยในชนบท  
**ชุมชน** 32  
**ครัวเรือน** 3,462  
**ครอบครัว** 5,264  
**คน** 9,890

โครงการบ้านมั่นคง  
**จำนวน** 0



- ชุมชนบ้านมั่นคงเมือง (พอช.)
- ▲ ชุมชนบ้านมั่นคงชนบท (พอช.)
- กลุ่มบ้านพอเพียง (พอช.)
- กลุ่มบ้านชั่วคราว (พอช.)
- ชุมชนผู้มีรายได้น้อยในเมือง (ที่ยังไม่เข้าร่วมบ้านมั่นคง)
- ▲ ชุมชนผู้มีรายได้น้อยในชนบท (ที่ยังไม่เข้าร่วมบ้านมั่นคง)
- กลุ่มบ้านเช่าผู้มีรายได้น้อย
- กลุ่มคนไร้บ้าน ในที่สาธารณะ
- กลุ่มคนไร้บ้าน ในศูนย์คนไร้บ้าน
- ชุมชนที่ไม่มีสถานะเป็นชุมชนหรือถูกเรื้อยย้าย



บันทึกข้อมูลชุมชนผู้มีรายได้น้อยผิดเป็นชุมชนบ้านมั่นคง



# อ.แม่वंงก์ นครสวรรค์ ประเด็นภายใน: ที่อยู่อาศัยและเศรษฐกิจ

ชุมชน

เมือง

## ออมทรัพย์

จำนวนครัวเรือนที่ออม  
ออมรวม 2,547 (74%)  
2.7 ล้านบาท/เดือน

## หนี้สิน

ทั้งหมด 488 ล้านบาท  
นอกระบบ 48 ล้านบาท  
ในระบบ 440 ล้านบาท

หนี้ในระบบ: อาชีพ 253,077,246 บาท | 51.9%

หนี้ในระบบ: ที่อยู่อาศัย 98,948,918 บาท | 20.3%

หนี้ในระบบ: อื่น ๆ 88,414,200 บาท | 18.1%

หนี้นอกระบบ: อาชีพ 32,895,940 บาท | 6.7%

หนี้นอกระบบ: ที่อยู่อาศัย 7,533,090 บาท | 1.5%

หนี้นอกระบบ: อื่น ๆ 7,175,000 บาท | 1.5%

- หนี้อาชีพ (อาชีพส่วนใหญ่: เกษตรกรรม)  
ใช้เวลา 15 ปี จ่ายหนี้หมดด้วยเงินออม และไม่สร้างหนี้เพิ่ม



# อ.แม่वंงก์ นครสวรรค์ ประเด็นภายใน: ที่อยู่อาศัยและเศรษฐกิจ

ชุมชน

เมือง

## ที่อยู่อาศัย

### ขนาดชุมชน

6,782 ไร่

### ประเภทที่ดิน

ส.ป.ก.	25 ชุมชน   78.1%
ที่ดินถือครองร่วมกัน	24 ชุมชน   75.0%
อื่น ๆ	15 ชุมชน   46.9%
ที่ดินส่วนตัว	9 ชุมชน   28.1%
เอกชน	7 ชุมชน   21.9%
ตกสำรวจ	6 ชุมชน   18.8%
ที่ดินทับซ้อน	4 ชุมชน   12.5%
ป่าสงวนแห่งชาติ	3 ชุมชน   9.4%
อุทยานแห่งชาติ	1 ชุมชน   3.1%
สาธารณะประโยชน์	1 ชุมชน   3.1%
ศาสนสถาน	1 ชุมชน   3.1%
กรมธนารักษ์ (ราชพัสดุ)	1 ชุมชน   3.1%

### ประเภทกรรมสิทธิ์

ที่ดินส่วนตัว หรือถือครอง...	2,005 ครัวเรือน   57.9%
ไม่มีกรรมสิทธิ์	658 ครัวเรือน   19.0%
อนุญาตให้ใช้ประโยชน์ที่ดิน	494 ครัวเรือน   14.3%
ยินยอมให้ใช้ที่ดิน	229 ครัวเรือน   6.6%
เช่า	13 ครัวเรือน   0.4%

### ลักษณะบ้าน

ชั้นเดียวคคพื้นดิน	2,029 ครัวเรือน   58.6%
สองชั้น	779 ครัวเรือน   22.5%
ชั้นเดียวยกสูง	494 ครัวเรือน   14.3%
อื่น ๆ	97 ครัวเรือน   2.8%

### วัสดุก่อสร้างบ้าน

อิฐ ปูน	2,289 ครัวเรือน   66.1%
ไม้	723 ครัวเรือน   20.9%
อื่น ๆ	367 ครัวเรือน   10.6%
ไม้ ผสมอิฐ ปูน	20 ครัวเรือน   0.6%

### สาธารณูปโภค

ไฟฟ้า	3,317 ครัวเรือน   95.8%
ท่อน้ำในบ้าน	3,307 ครัวเรือน   95.5%
ประปา	3,272 ครัวเรือน   94.5%
เชื่อมทางระบายน้ำ	1,636 ครัวเรือน   47.3%

- มีของตนเอง
- ใช้หรือต่อจากหลังอื่น

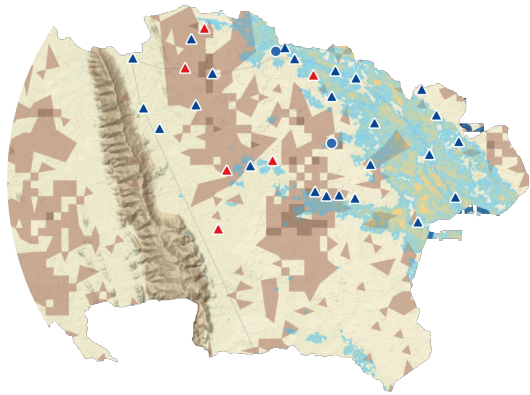
= ที่ดิน สปก.  
- บ้านไม่มีกรรมสิทธิ์ (บางส่วน)

- บ้านมีความเสี่ยงต่อภัยพิบัติ (บางส่วน)



# อ.แม่वंงก์ นครสวรรค์ ประเด็นภายนอก: ทิวอยู่อาศัยและเศรษฐกิจ

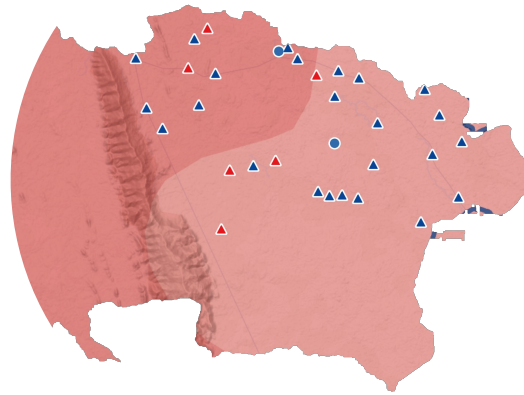
## น้ำท่วม น้ำแล้ง



- 1 ครั้ง
  - 2 ครั้ง
  - 3 ครั้ง
  - 4 ครั้ง
  - 5 ครั้ง
  - 6 ครั้ง
  - 7 ครั้ง
  - 8 ครั้ง
  - 9 ครั้ง
  - 10 ครั้ง
  - 11 ครั้ง
  - 12 ครั้ง
  - นอกพื้นที่ข้อมูล
- น้อย (1 - 2 ครั้ง ใน 5 ปี)
  - ปานกลาง (3 - 4 ครั้ง ใน 5 ปี)
  - สูง (5 ครั้ง ใน 5 ปี)
  - นอกพื้นที่ข้อมูล

- น้ำท่วมประจำ (บางพื้นที่)  
- แล้งน้อย-ปานกลาง (บางพื้นที่)

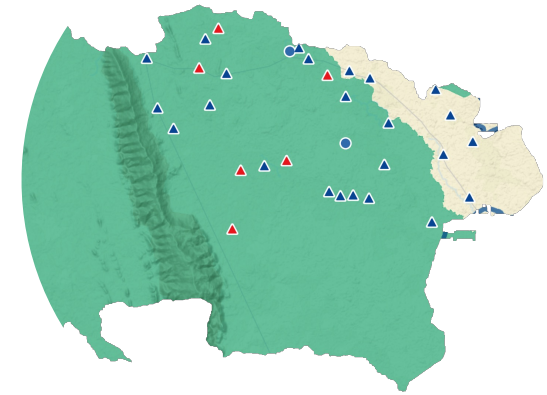
## แผ่นดินไหว



- เบา (คนทั่วไปไม่รู้สึกรัง)
- พอประมาณ (คนที่สัญจรไปมารู้สึกได้)
- ค่อนข้างแรง (คนที่นอนหลับตกใจตื่น)
- แรง (ต้นไม้ล้ม บ้านแกว่ง สิ่งปลูกสร้างบางชนิดพัง)
- แรงมวก (ผนังห้องแยกข้าว ทรุดคานร่วง)
- นอกพื้นที่ข้อมูล

- เสี่ยงแผ่นดินไหว  
ค่อนข้างแรง-แรง

## ป่าสงวนแห่งชาติ



? พื้นที่ซ้อนทับพื้นที่ป่า

# อ.แม่वंงก์ นครสวรรค์ ประเด็นภายใน: ประชากร

ชุมชน

เมือง

## อายุ

วัยทำงาน 19-59 ปี	4,884 คน   49.4%
ผู้สูงอายุ 60 ปี ขึ้นไป	2,469 คน   25.0%
เด็กเยาวชน 6 - 18 ปี	1,517 คน   15.3%
เด็กเล็ก 0 - 5 ปี	423 คน   4.3%

## การศึกษา

ประถมศึกษา	5,430 คน   54.9%
มัธยมศึกษา	2,421 คน   24.5%
ไม่เข้าระบบการศึกษา	846 คน   8.6%
อนุปริญญา	323 คน   3.3%
ปริญญาตรี หรือสูงกว่า	273 คน   2.8%
ปวช.	0 คน   0.0%
ปวส.	0 คน   0.0%

## อาชีพ

รับจ้างอิสระ	4,586 คน   46.4%
นักเรียน นักศึกษา	1,836 คน   18.6%
ไม่มีอาชีพ ตกลง	1,353 คน   13.7%
เจ้าของกิจการ	1,193 คน   12.1%
พนักงานเอกชน	187 คน   1.9%
ข้าราชการ	138 คน   1.4%

## กลุ่มเปราะบาง

ป่วยเรื้อรัง	871 คน   8.8%
พิการ	198 คน   2.0%
พ่อแม่เลี้ยงเดี่ยว	96 คน   1.0%
ช่วยเหลือตัวเองไม่ได้	37 คน   0.4%
เด็กกำพร้า 0-18 ปี	25 คน   0.3%

## ทักษะ

ทำเกษตร ปลูกผัก ทำไร่นา	2,998 คน   30.3%
ใช้แรงงาน	1,707 คน   17.3%
ทำความสะอาดบ้าน อาคาร	994 คน   10.1%
ก่อสร้าง ทำงานไม้ งานเหล็ก	741 คน   7.5%
ทำอาหาร ขนม เครื่องดื่ม	533 คน   5.4%
ดูแลตกแต่งต้นไม้ สวน	430 คน   4.3%
ขับรถบริการส่งคน ส่งของ	329 คน   3.3%
เลี้ยงเด็ก ดูแลผู้สูงอายุ	247 คน   2.5%
ประดิษฐ์งานฝีมือ งานศิลปะ	244 คน   2.5%
ซ่อมไฟฟ้า ประปา	233 คน   2.4%
ทำบัญชี การเงิน	180 คน   1.8%
ดูแลสาธารณสุขพื้นฐาน	170 คน   1.7%

ทำประมง จับสัตว์น้ำ	170 คน   1.7%
ทำปุ๋ยสัตว์ เลี้ยงสัตว์	156 คน   1.6%
อื่น ๆ	131 คน   1.3%
ตัดเสื้อ เย็บผ้า	118 คน   1.2%
เลี้ยงสัตว์	118 คน   1.2%
บริหารจัดการ ประสานงาน	106 คน   1.1%
ทำสื่อ ประชาสัมพันธ์	95 คน   1.0%
รักษาความปลอดภัย	89 คน   0.9%
แต่งหน้า ทำผม ทำเล็บ	34 คน   0.3%
แต่งเพลง ร้อง เล่นดนตรี	33 คน   0.3%
สอนหนังสือ	0 คน   0.0%

- สังคมผู้สูงอายุ - ไม่มีอาชีพ  
- เปราะบางด้านสุขภาพ + ทักษะหลากหลาย

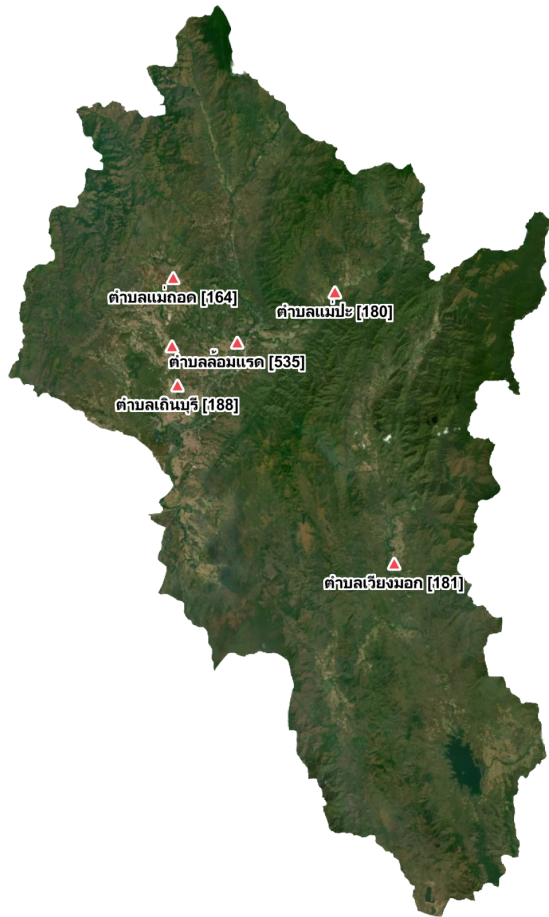
○ สนับสนุนการแก้ปัญหาทางสังคมและสุขภาพ  
○ สนับสนุนการบริหารจัดการโครงการฯ



# อ.แม่वंงก์ นครสวรรค์

## ประเด็นภายนอก: เศรษฐกิจและคุณภาพชีวิต





**อ.เถิน ลำปาง**  
**กลุ่มจังหวัดเหนือตอนบน 1**  
**พื้นที่ชนบท**

ตัวอย่างกรณี  
 พื้นที่ที่มีจำนวนผู้มีรายได้น้อยสูงสุด

จังหวัด	อำเภอ	ความครบถ้วนข้อมูล	จำนวนบ้านผู้มีรายได้น้อย
ลพบุรี	สระโบสถ์	80%	210
น่าน	แม่จริม	75%	14
น่าน	บ้านหลวง	72%	1,583
<b>นครสวรรค์</b>	<b>แม่วงก์</b>	<b>70%</b>	<b>1,139+</b>
กรุงเทพมหานคร	คลองเตย	70%	2,095



**อ.แม่วงก์ นครสวรรค์**  
**กลุ่มจังหวัดเหนือตอนล่าง 2**  
**พื้นที่ชนบท**

ตัวอย่างกรณี  
 พื้นที่ที่มีจำนวนผู้มีรายได้น้อย และมีข้อมูลชุมชนเชิงลึก

